

Progetto di:
"Restauro e adeguamento funzionale di Palazzo Ricca"
PNRR - M5 C2 L2.1 - Rigenerazione Urbana
Progetto di Fattibilità Tecnico Economica

UBICAZIONE - Isolato Via Bixio Via Marsala Via Carlo Alberto - VITTORIA

TAVOLA 7 - ARCHITETTONICO
Stato di rilievo e mappatura del degrado delle superfici materiche

Prospetto su Via Nino Bixio - Scala 1:100

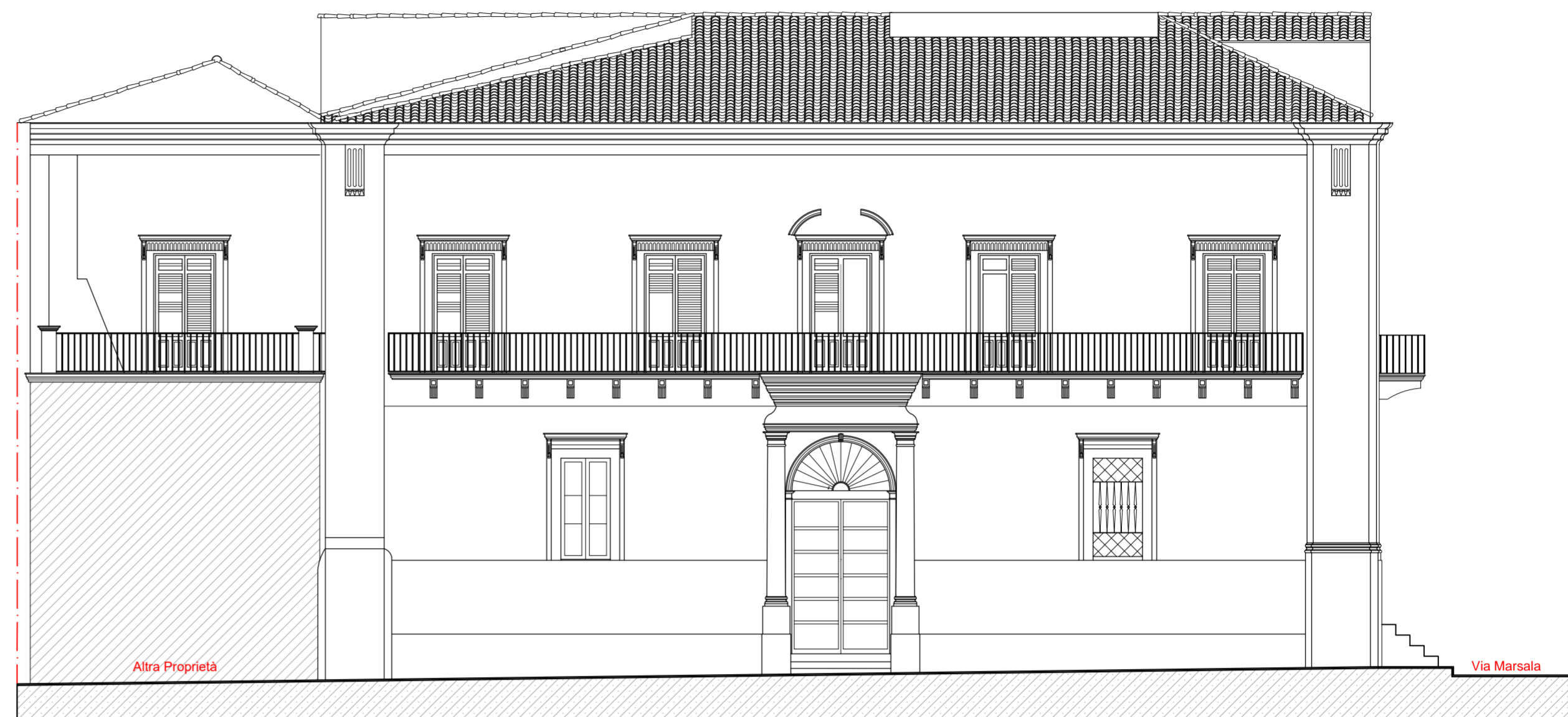


DATA - Aprile 2023

PROGETTO
vincenzo pitruzzello architetto
Via Cavour 465 - 97019 Vittoria RG
T 0932 864615 - M 338 3836618

RUP
arch. Gioacchino Sortino

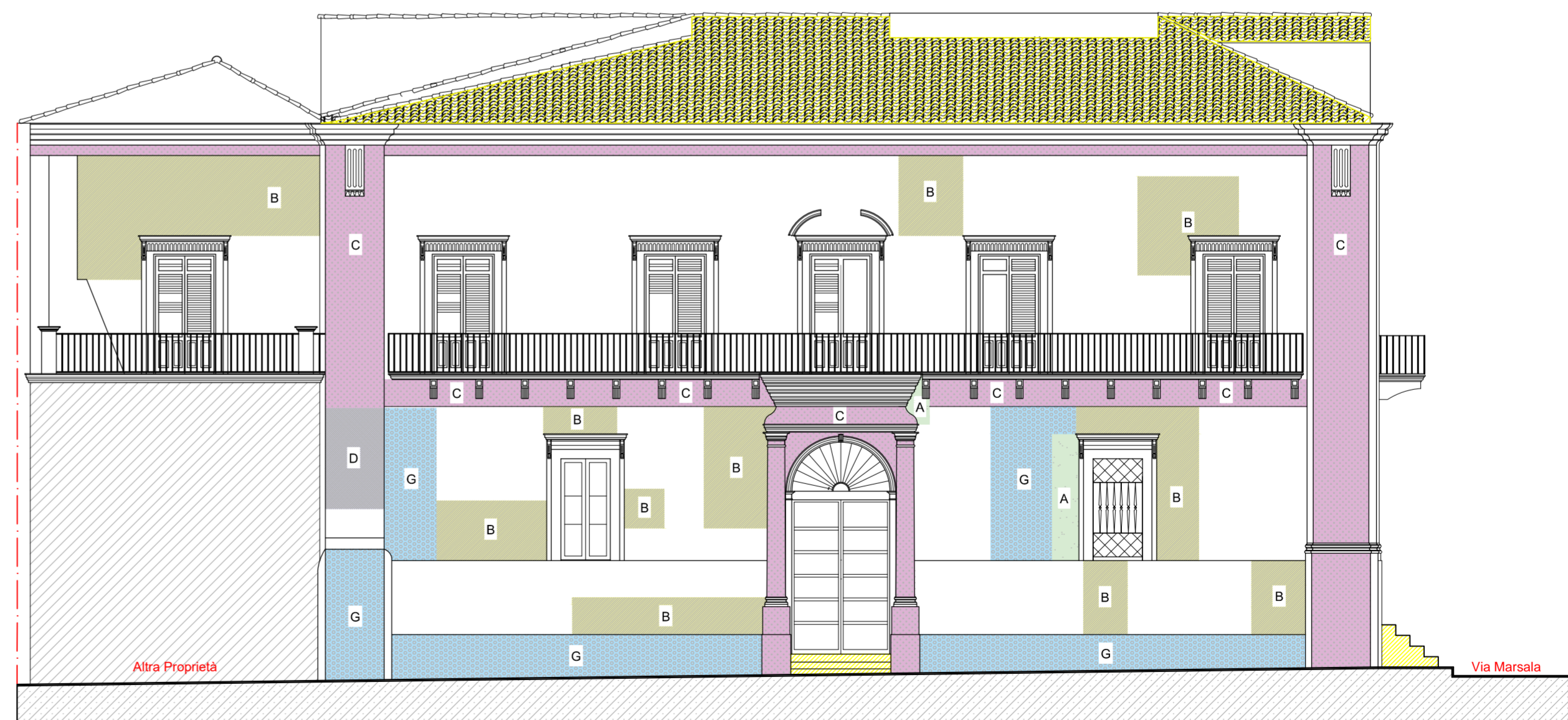
Collaboratori esterni
Rosario Cappello Ingegnere - Gianni Iacono Geologo - Danilo Busacca Architetto - Salvatore Intoci Geometra



PROSPETTO SU VIA NINO BIXIO

LEGENDA della MAPPATURA del DEGRADO e sintetica METODOLOGIA DI INTERVENTO

- A** **Degrado della superficie - Crescita biologica e vegetazione infestante**
Metodologia d'intervento - Diserbo e disinfezione delle murature tramite composti chimici ad azione biocida, specifici per le diverse specie biologiche. L'intervento è finalizzato alla rimozione delle colonie biologiche presenti nelle cavità delle murature. Rimozione meccanica della vegetazione infestante da operare con cura al fine di non danneggiare le superfici lapidee sia orizzontali sia verticali.
- B** **Degrado della superficie - Distacco d'intonaco, decoesione**
Metodologia d'intervento - Operazioni preliminari di protezione delle parti più coese e rimozione degli intonaci ammorati e decesi, sino al rinvenimento del supporto in muratura. Detta rimozione dovrà avvenire con cura predisponendo il supporto materico all'integrazione del nuovo intonaco rigorosamente a base di calce.
- C** **Degrado della superficie - Incrostazioni, depositi e patine**
Metodologia d'intervento - Operazioni preliminari di pulitura da eseguire soltanto su materiali compatti. La pulitura dovrà avvenire senza intaccare la patina della pietra mediante metodi meccanici, fisici e chimici. L'acqua utilizzata deve avere le caratteristiche chimiche compatibili con quelle geochimiche della pietra. L'acqua nebulizzata a temperatura ambiente è sempre consigliata. Particolari incrostazioni potranno essere rimosse con microsabbatrici a pressione inferiore a 2 Atm, mediante utilizzo di granuli ecologici vegetali, tipo tutoli di mais e simili.
- D** **Degrado della superficie - Pitting o corrosione puntiforme, erosioni**
Metodologia d'intervento - Operazioni preliminari di pulitura e protezione. Rimuovere soltanto eventuali alterazioni materiche avvenute nel tempo, senza operare alcuna integrazione posticcia, lasciando alla pietra i segni del tempo.
- E** **Degrado della superficie - Efflorescenze, fenomeni di umidità**
Metodologia d'intervento - Ricerca ed eliminazione, ove possibile, delle cause dei fenomeni. Pulitura e trattamento delle superfici mediante barriere anti sale ed eventuale applicazione di intonaci macroporosi.
- F** **Degrado della superficie - Dilavamento, alveolizzazione**
Metodologia d'intervento - Pulitura accurata, risanamento della muratura nelle cavità oggetto di disaggregazione della massa compatta mediante consolidanti.
- G** **Degrado antropico - Superfeticazioni - Lesioni, fratture, fori e danneggiamenti**
Metodologia d'intervento - Rimozione accurata di ogni superfeticazione. Se trattasi di intonaco cementizio, operare la rimozione sino al rinvenimento della pietra. Le lesioni andranno trattate mediante sarcitura e conseguente sigillatura con saglie di pietrame duro e legante a base di calce. Ogni rimozione meccanica operata con cura dovrà riportare la materia al suo stato originario. Ogni intervento di integrazione materica dovrà rimanere leggibile.
- P** **Degrado della superficie pittorica delle volte e delle pareti - Lesioni, distacco della pellicola pittorica**
Metodologia d'intervento - Rimozione depositi superficiali, applicazione e rimozione di velinatura. Ristabilimento della coesione della pellicola pittorica. Disinfezione da colonie mediante biocida. Eventuale reintegrazione pittorica e successiva protezione superficiale.
- X** **Demolizioni di tramezzi, eventuali tamponamenti, copertura a tetto e altri interventi previsti in progetto**
Metodologia d'intervento - Demolizioni di varia natura, da eseguire nell'edificio, ed in specifico tramezzature e tamponamenti interni realizzati nel corso degli anni. Predisposizione del vano ascensore. Rimozione dei gradini del portale di ingresso, di via Marsala e di via C. Alberto. Rimozione dell'intera copertura a tetto esistente. La campitura gialla identifica rimozioni e demolizioni generalizzate previste in progetto.



PROSPETTO SU VIA NINO BIXIO