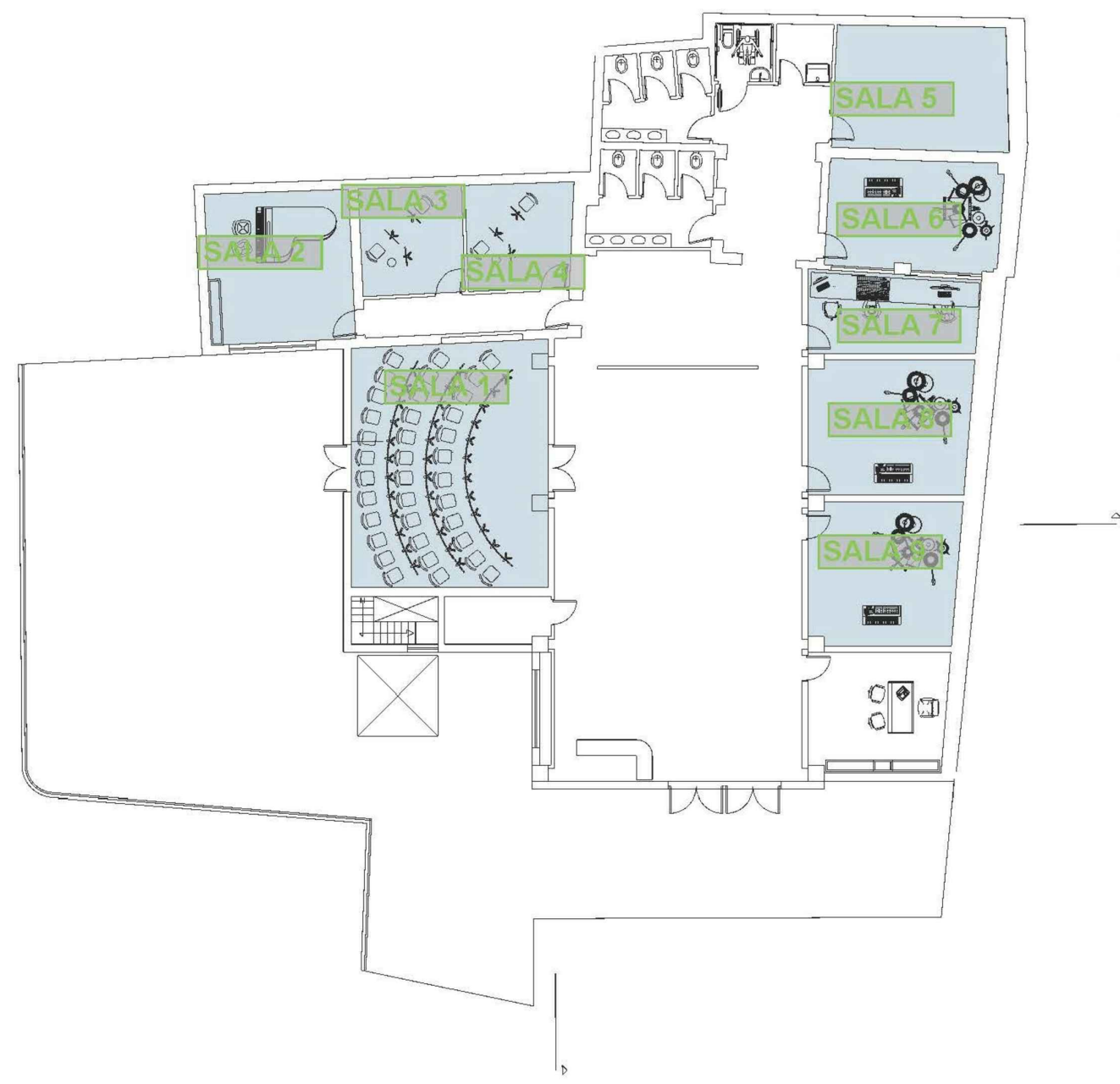
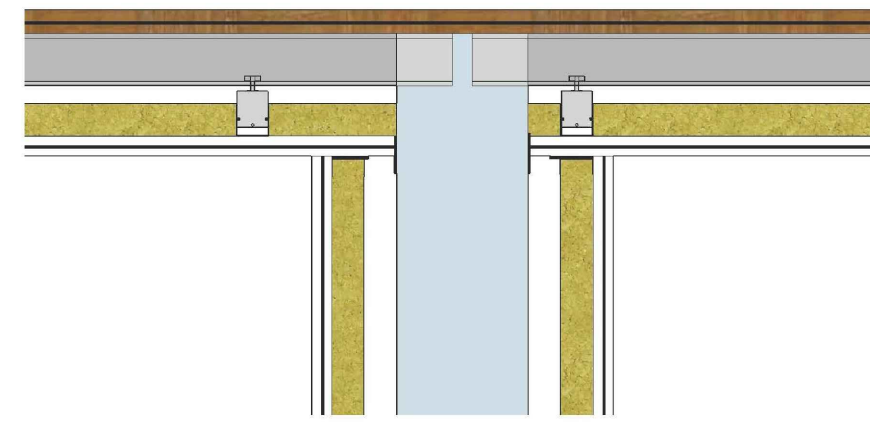


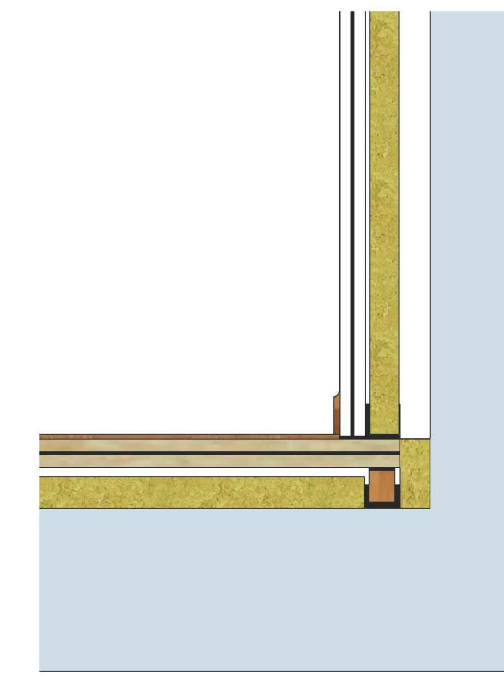
PIANTA LOCALI



SEZIONE LONGITUDINALE - PARTICOLARE TRAMMEZZO MURATURA



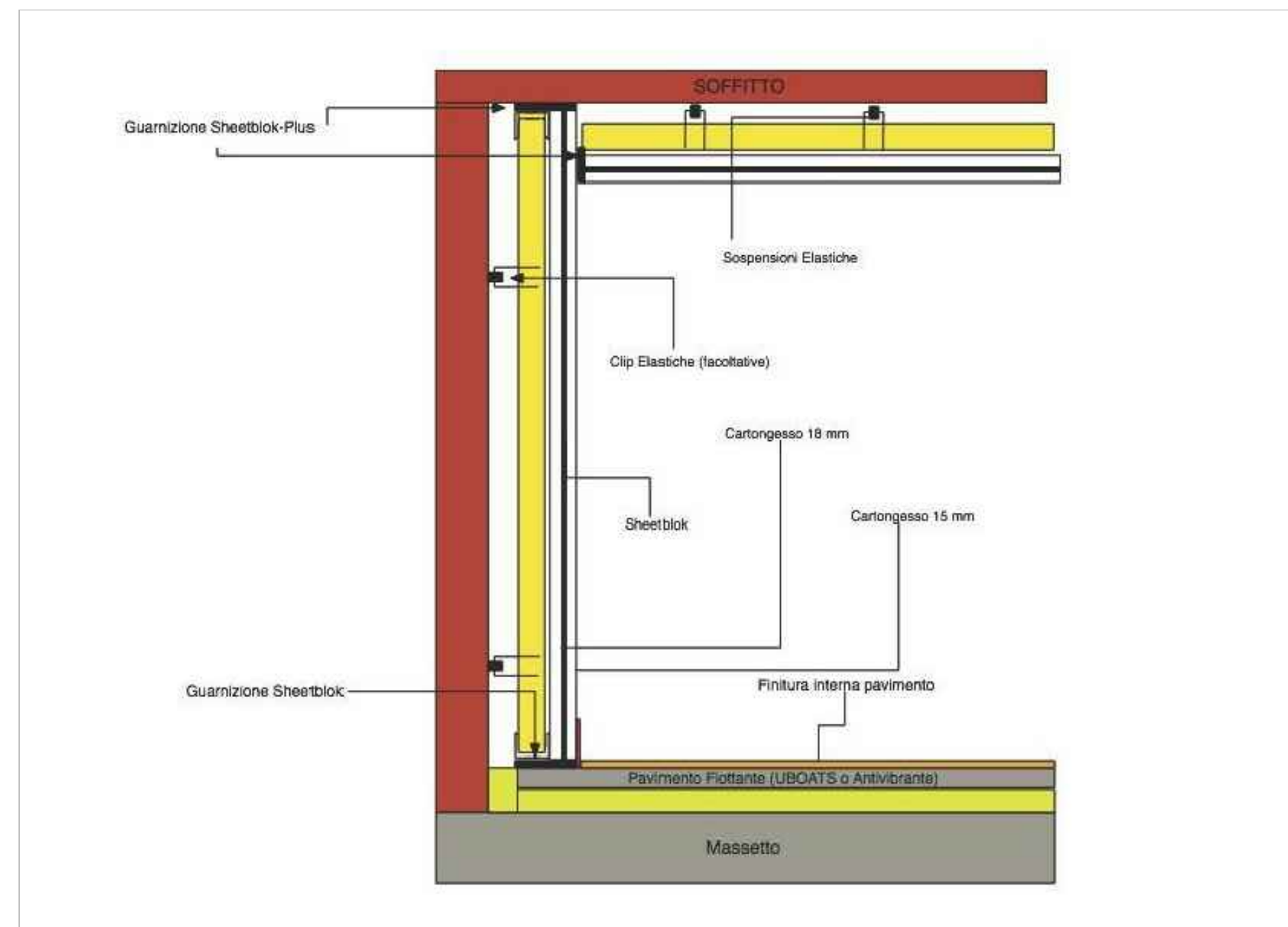
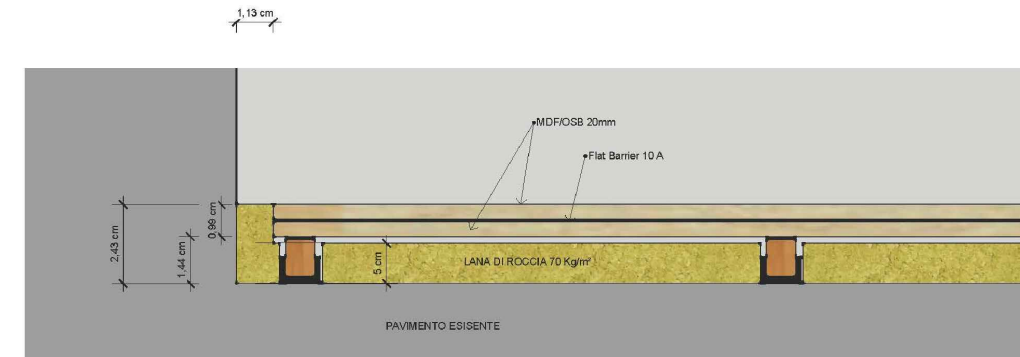
SEZIONE LONGITUDINALE - PARTICOLARE PARETE PAVIMENTO



PARTICOLARE COSTRUTTIVO PARETE E PAVIMENTO



PAVIMENTO

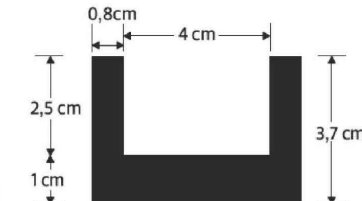


PARTICOLARE COSTRUTTIVO PAVIMENTO-PARETI-SOFFITTO

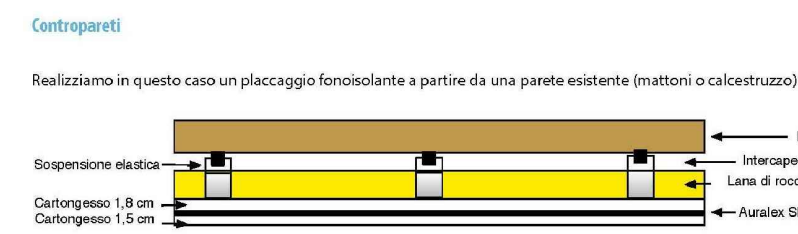
DETTAGLI COSTRUTTIVI PAVIMENTO



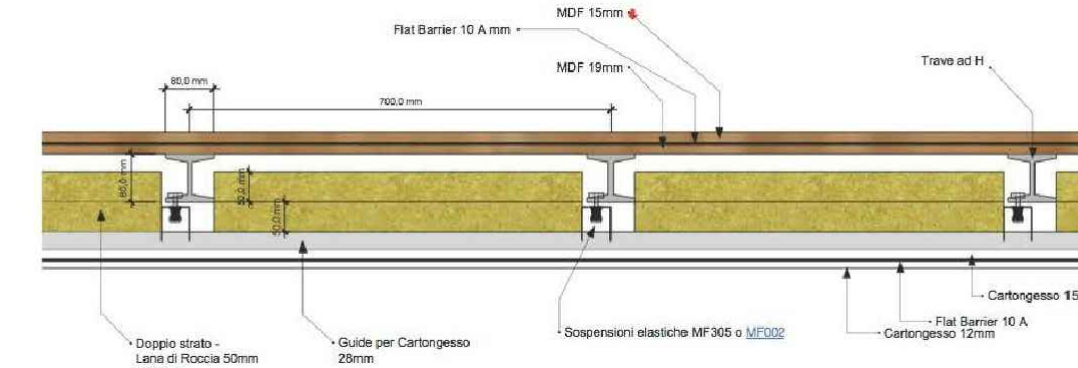
MISURE UBOATS



ISOLAMENTO DELLE PARETI



PARTICOLARE COSTRUTTIVO PARETI E SOFFITTO



MATERIALE	PREZZO	QUANTITA'	TOTALE
RESINE EPOXY (L=40X2.20cm)	272 m ²	-	272 m ²
Resinera 18"	26 m ²	Per le guarnizioni sui tramezzi	26 m ²
Resinera 18"	186 m ²	-	186 m ²
LAMI DI RESINA 18x12x100***	222 m ²	Consideriamo anche un extra per il rivestito	222 m ²
ESB181"	1.176	Consideriamo 6 UBOATS 1x1	1.176

MATERIALE	QUANTITA'	TOTALE
CANTONI 20x20 15cm	186 m ²	186 m ²
CANTONI 20x20 15cm	186 m ²	186 m ²
Resinera 18"	224 m ²	10% extra per guarnizione 2% extra per difetto
LAMI DI RESINA 18x12x100***	186 m ²	-
Sospensioni elastiche 80x305	528	Consideriamo 3 di più

MATERIALE	CANTONI 20x20	TOTALE
CANTONI 20x20 15cm	384 m ²	384 m ²
CANTONI 20x20 15cm	384 m ²	384 m ²
Resinera 18"	270 m ²	10% extra per guarnizione 2% extra per difetto
LAMI DI RESINA 18x12x100***	384 m ²	-
Sospensioni elastiche 80x305	528	Consideriamo 3 di più

MATERIALE	PREZZO	QUANTITA'	TOTALE
RESINE EPOXY (L=40X2.20cm)	272 m ²	-	272 m ²
CANTONI 20x20 15cm	-	186 m ²	186 m ²
CANTONI 20x20 15cm	-	186 m ²	186 m ²
Resinera 18"	26 m ²	-	26 m ²
Resinera 18"	186 m ²	234 m ²	420 m ²
LAMI DI RESINA 18x12x100***	222 m ²	186 m ²	408 m ²
Sospensioni elastiche 80x305	-	528	528
Sospensioni elastiche per cantoniere isolata 80x305	-	-	644
ESB181"	1.176	-	1.176

Alte	Pavimento	Area	Area Pareti	Superficie totali	Base Trappi	Perforazione acustica	Perforazione pareti	Soffitto	Pavento	
SALA 1	5	28 m ²	47 m ²	140 m ²	187 m ²	24	90%	25%	42,3 m ²	35 m ²
SALA 2	2,7	19 m ²	22 m ²	51,3 m ²	73,3 m ²	6	30%	20%	6,6 m ²	10,20 m ²
SALA 3	2,7	13 m ²	11 m ²	35,1 m ²	46,1 m ²	6	30%	20%	3,3 m ²	7,82 m ²
SALA 4	2,7	19 m ²	11 m ²	35,1 m ²	46,1 m ²	6	30%	20%	3,3 m ²	7,82 m ²
SALA 5	2,7	19 m ²	21 m ²	51,3 m ²	72,3 m ²	6	30%	20%	6,3 m ²	10,26 m ²
SALA 6	2,7	18 m ²	19 m ²	48,6 m ²	67,6 m ²	6	30%	20%	5,7 m ²	9,72 m ²
SALA 7	2,7	19 m ²	13 m ²	40,3 m ²	53,3 m ²	6	30%	20%	3,9 m ²	8,1 m ²
SALA 8	2,7	19 m ²	21 m ²	51,3 m ²	72,3 m ²	6	30%	20%	6,3 m ²	10,26 m ²
SALA 9	2,7	18 m ²	21 m ²	48,6 m ²	66,6 m ²	6	30%	20%	6,3 m ²	9,72 m ²
SALA SPADONE	5	43 m ²	110 m ²	215 m ²	325 m ²	-	30%	10%	33 m ²	32,25 m ²
TOTALE				72					117 m ²	136,61 m ²

Descrizione	Foto	Masso	Lame pannello	Prezzo
Porta Acustica ampeg 42 800 x 2150		800 x 2150 mm	175 x 2100 mm	591,00
Porta Acustica ampeg 42 800 x 2150		800 x 2150 mm	180 x 2100 mm	625,00
Porta Acustica ampeg 42 1000 x 2150		1000 x 2150 mm	180 x 2100 mm	625,00
Porta Acustica ampeg 42 1200 x 2150		1200 x 2150 mm	180 x 2100 mm	725,00
Porta Acustica ampeg 42 1400 x 2150		1400 x 2150 mm	180 x 2100 mm	795,00
Porta Acustica ampeg 42 1600 x 2150		1600 x 2150 mm	180 x 2100 mm	865,00
Porta Acustica ampeg 42 1800 x 2150		1800 x 2150 mm	180 x 2100 mm	935,00



COMUNE DI VITTORIA
UFFICIO TECNICO
DIREZIONE URBANISTICA

"PO FERS 2014-2020, Azione 9.6.6 per interventi di recupero funzionale e riuso di vecchi immobili di proprietà pubblica in collegamento con attività di animazione sociale e partecipazione collettiva, inclusi interventi per il riuso e la riqualificazione dei beni confiscati alle mafie"

INTERVENTO DI RECUPERO E ADEGUAMENTO DEI LOCALI DELL'EX MATTATTOIO COMUNALE DA DESTINARE A LUOGO DI AGGREGAZIONE GIOVANILE, CON ATTIVITA' DI ANIMAZIONE SOCIALE E PARTECIPAZIONE COLLETTIVA PER LA CULTURA, CONNESSO ALLE ATTIVITA' MUSICALI

PROGETTO ESECUTIVO

TAV. 6

STATO DI PROGETTO: Particolari costruttivi isolamento acustico
SCALE VARIE

I PROGETTISTI

Arch. Salvatore Loriggio
Geom. Emanuele Cilia

P.I. Massimo Cilia
Dott. Giancarlo Dipietro

Arch. Emanuela Ciccariello

COMUNE DI VITTORIA
DIREZIONE URBANISTICA

Validazione Progetto Esecutivo

12/05/2018
Arch. Emanuela Ciccariello

IL DIRIGENTE
Ing. Salvatore Privitera

