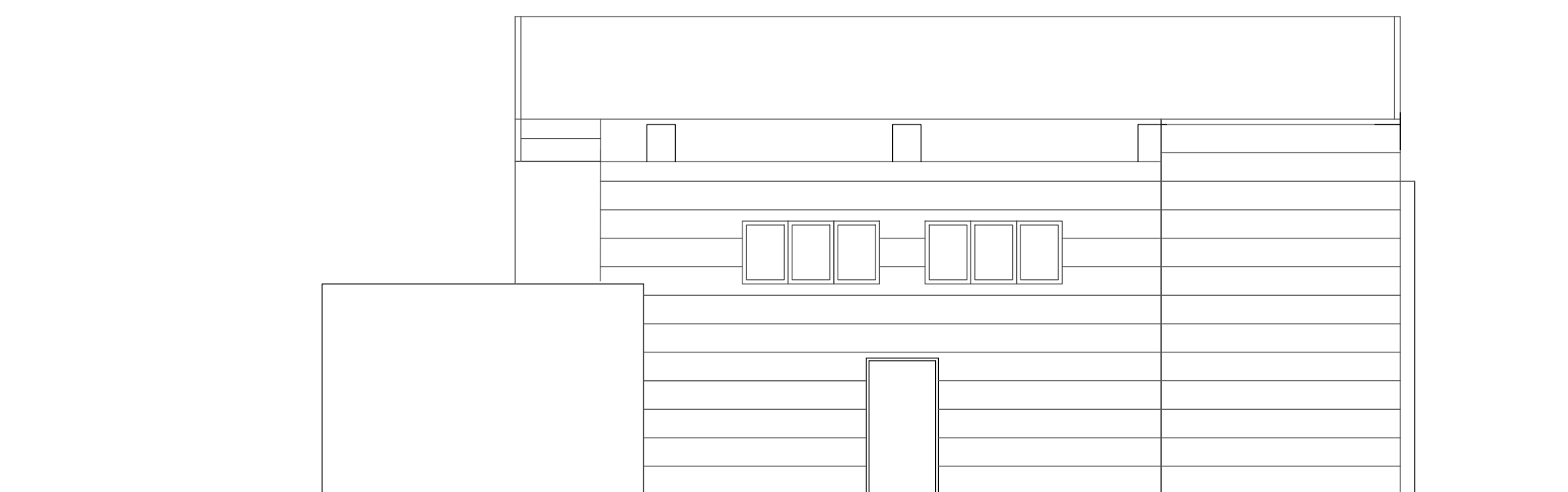
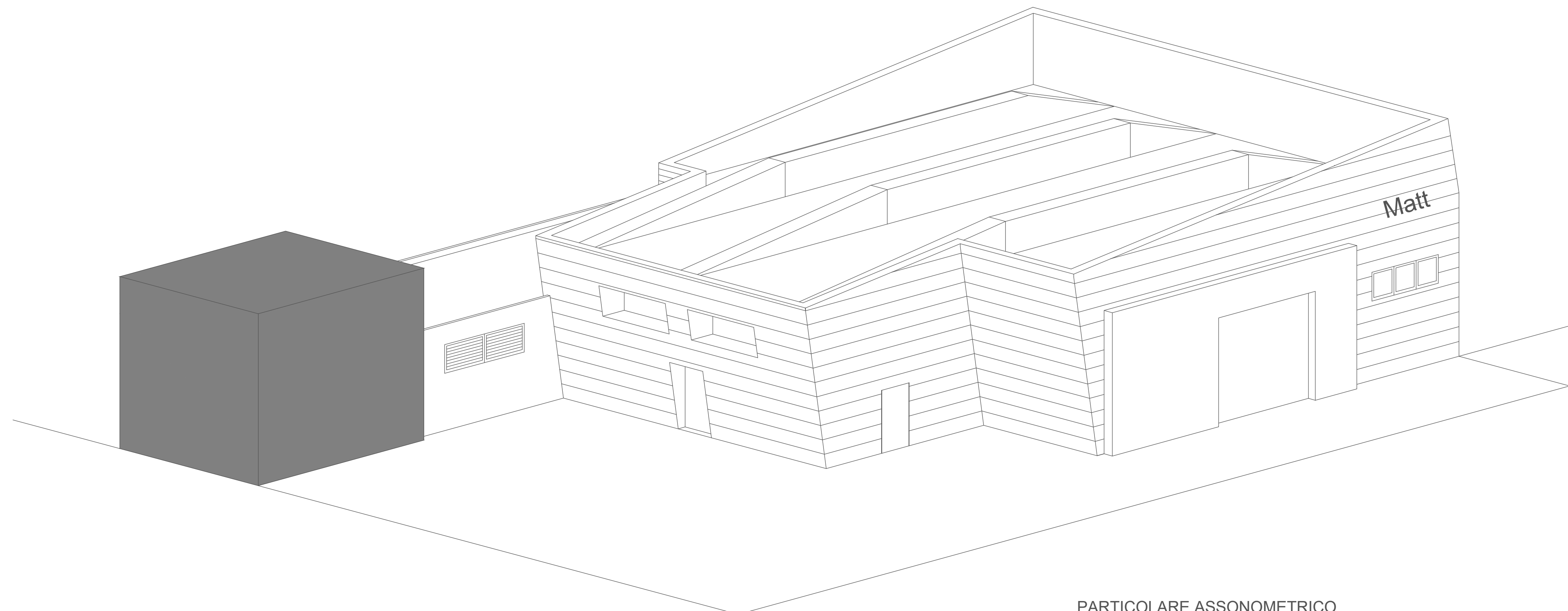


Prospetto Nord



Prospetto Sud



PARTICOLARE ASSONOMETRICO




COMUNE DI VITTORIA
 UFFICIO TECNICO
 DIREZIONE URBANISTICA

"PO FERS 2014-2020, Azione 9.6.6 per interventi di recupero funzionale e riuso di vecchi immobili di proprietà pubblica in collegamento con attività di animazione sociale e partecipazione collettiva, inclusi interventi per il riuso e la rifunionalizzazione dei beni confiscati alle mafie"

INTERVENTO DI RECUPERO E ADEGUAMENTO DEI LOCALI DELL'EX MATTATOIO COMUNALE DA DESTINARE A LUOGO DI AGGREGAZIONE GIOVANILE, CON ATTIVITA' DI ANIMAZIONE SOCIALE E PARTECIPAZIONE COLLETTIVA PER LA CULTURA, CONNESSO ALLE ATTIVITA' MUSICALI

PROGETTO ESECUTIVO

TAV. 5

STATO DI PROGETTO: Prospetti e particolare assonometrico.

SCALA: 1:100

I PROGETTISTI

Arch. Salvatore Loggia

Geom. Emanuele Cilia

P.I. Massimo Cilia

Dott. Giancarlo Dipietro

IL RUP

Arch. Emanuele Ciciarella


COMUNE DI VITTORIA
 DIREZIONE URBANISTICA

Validazione Progetto Esecutivo

Nota di Verifica di Validazione del Progetto Esecutivo in data 12/05/2018, in presenza di
 Arch. Emanuele Ciciarella e Arch. Salvatore Loggia

IL RUP
 Arch. Emanuele Ciciarella

IL DIRIGENTE

Ing. Salvatora Privitera