

IL GRUPPO DI PROGETTAZIONE

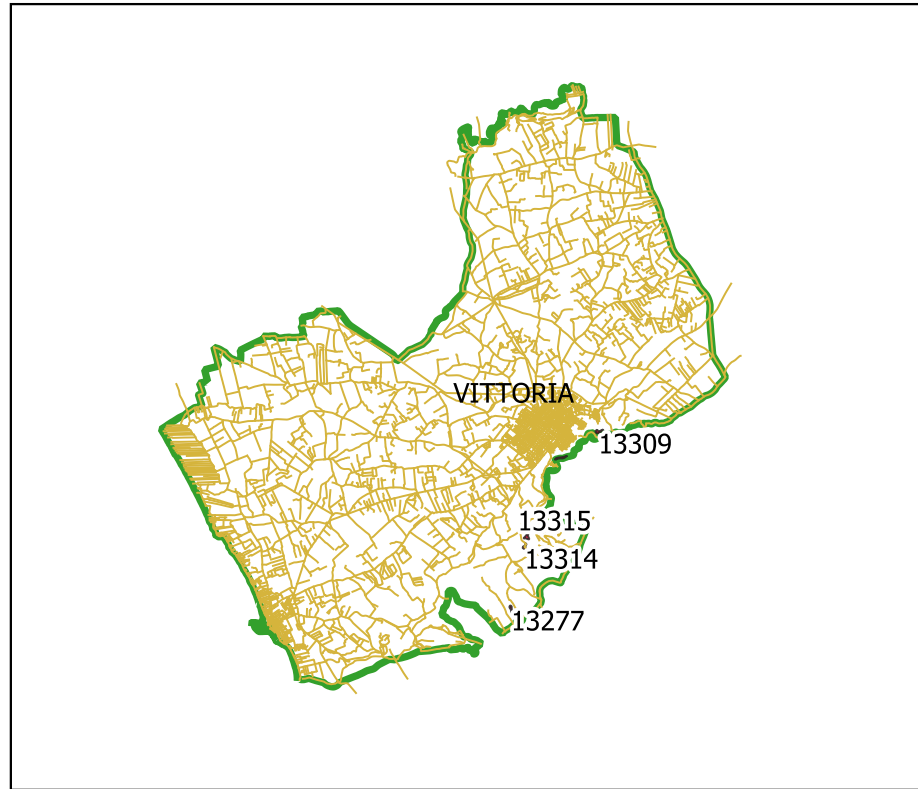
arch. Marcello Dimartino
dott.ssa Chiara Garofalo
ing. Rosanna Gulino
arch. Salvatore Lorefice

RESPONSABILE del Servizio
di Protezione Civile
dott.ssa Chiara Garofalo

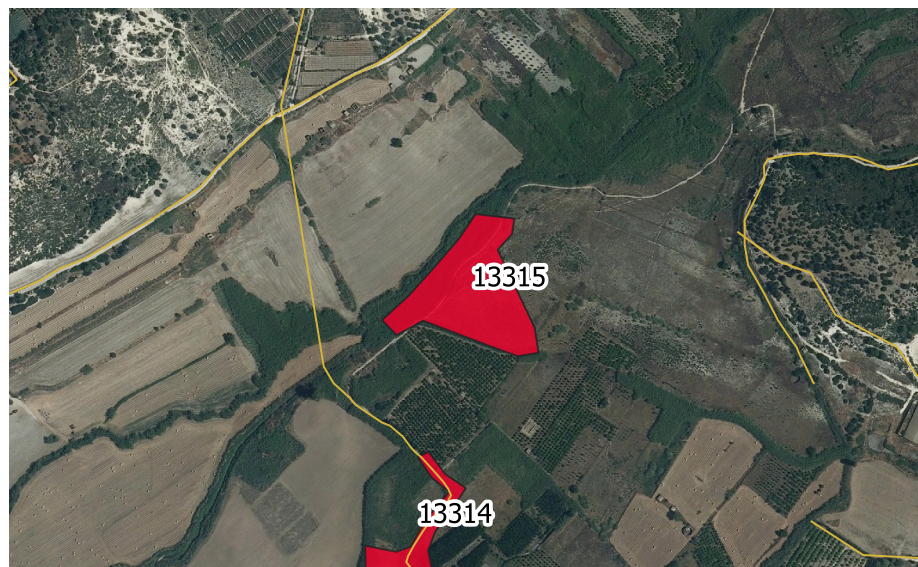
DIRIGENTE
arch. Marcello Dimartino

CATASTO INCENDI 2016 - LEGGE 353/2000

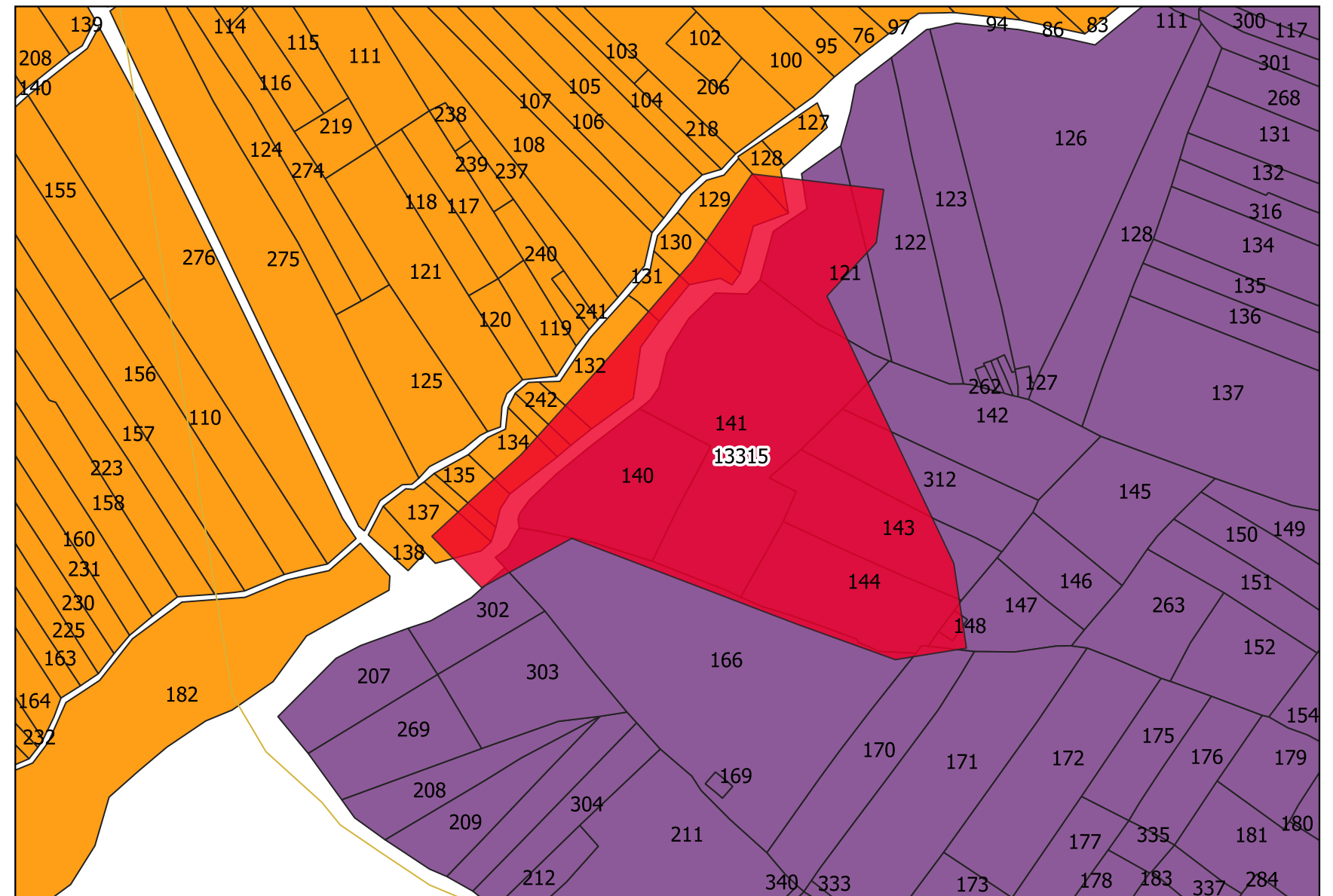
Tav 1e - Incendio 13315 - NIPITELLA



LOCALIZZAZIONE INCENDI - Scala 1:250.000



LOCALIZZAZIONE INCENDIO - Scala 1:10.000



STRALCIO CATASTALE - FG. 163 - 181 - Scala 1:2000

LEGENDA

 Superficie incendiata

FG. 163

FG. 162