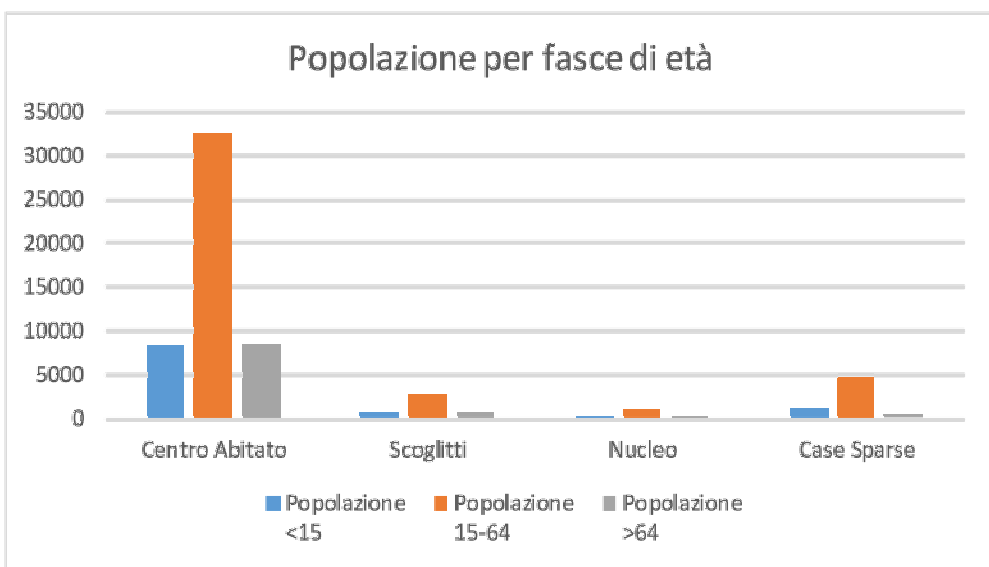


Zona	Popolazione	Maschi	Femmine	Popolazione <15	Popolazione 15-64	Popolazione >64	Stranieri
Vittoria Centro	11365	5455	5910	1567	7170	2628	1036
Vittoria Est	4810	2313	2497	822	3084	904	431
Vittoria Sud	14193	7024	7169	2457	9485	2251	512
Vittoria Nord	9303	4574	4729	1719	6337	1247	270
Vittoria Ovest	9428	4613	4815	1600	6402	1426	295
Centro Abitato	49.099	23.979	25.120	8.165	32.478	8.456	2.544
Scoglitti	4.152	2.113	2.039	753	2.790	609	381
Case Sparse	6.326	3.472	2.854	1.209	4.616	501	1.579
Borghi/Nuclei	1.429	743	686	285	992	152	188
	61.006	30.307	30.699	10.412	40.876	9.718	4.692



TREND POPOLAZIONE

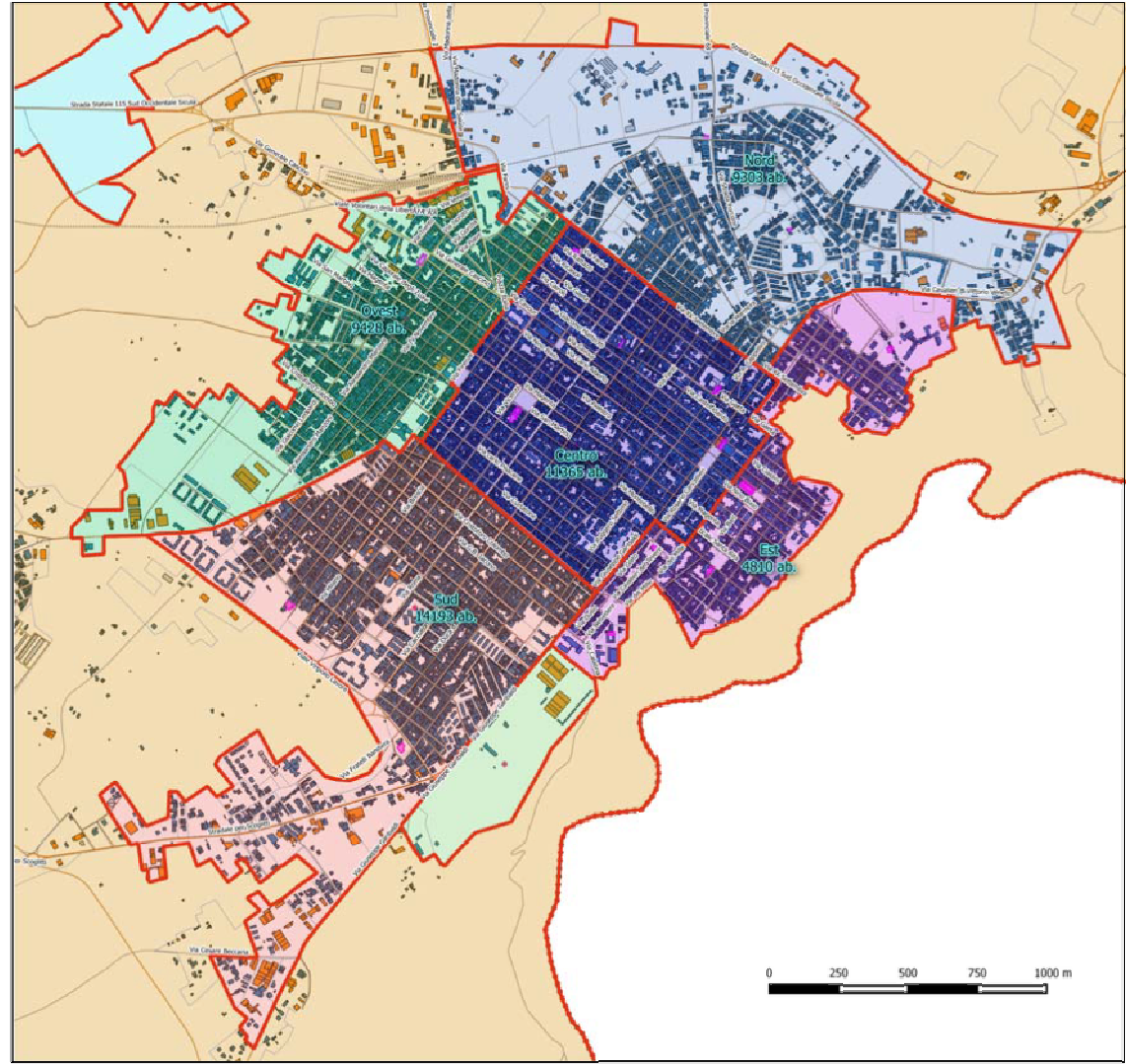
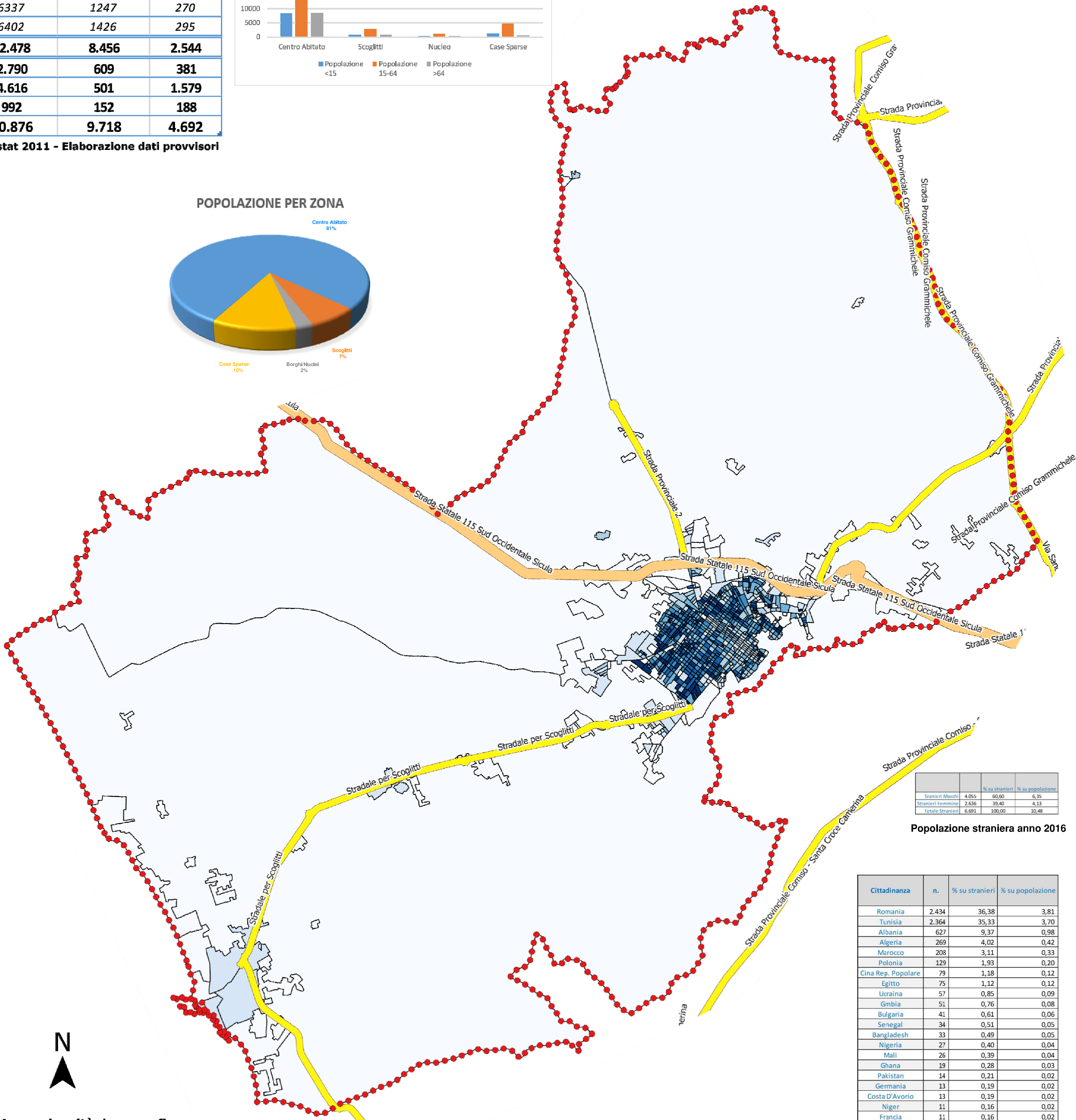
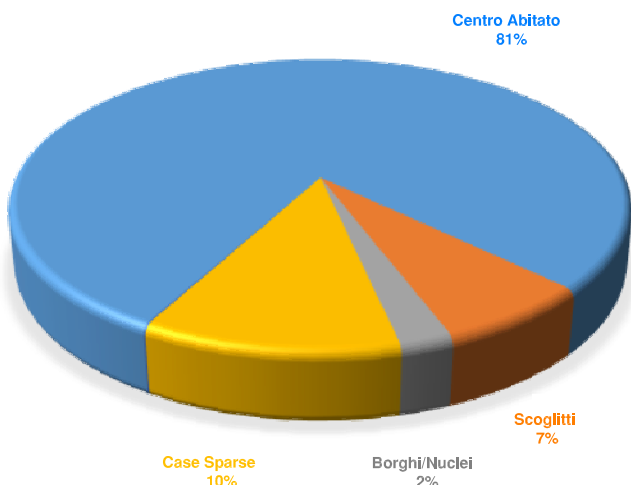
Anno	Popolazione Residente n.	Variazione % su anno precedente
2001	55.314	-
2002	55.298	-0,03
2003	59.828	8,19
2004	60.841	1,69
2005	61.088	0,41
2006	61.221	0,22
2007	61.712	0,80
2008	62.362	1,05
2009	62.747	0,62
2010	63.332	0,93
2011	61.020	-3,65
2012	62.287	2,08
2013	62.937	1,04
2014	63.092	0,25
2015	63.269	0,28
2016	63.842	0,91

TREND FAMIGLIE

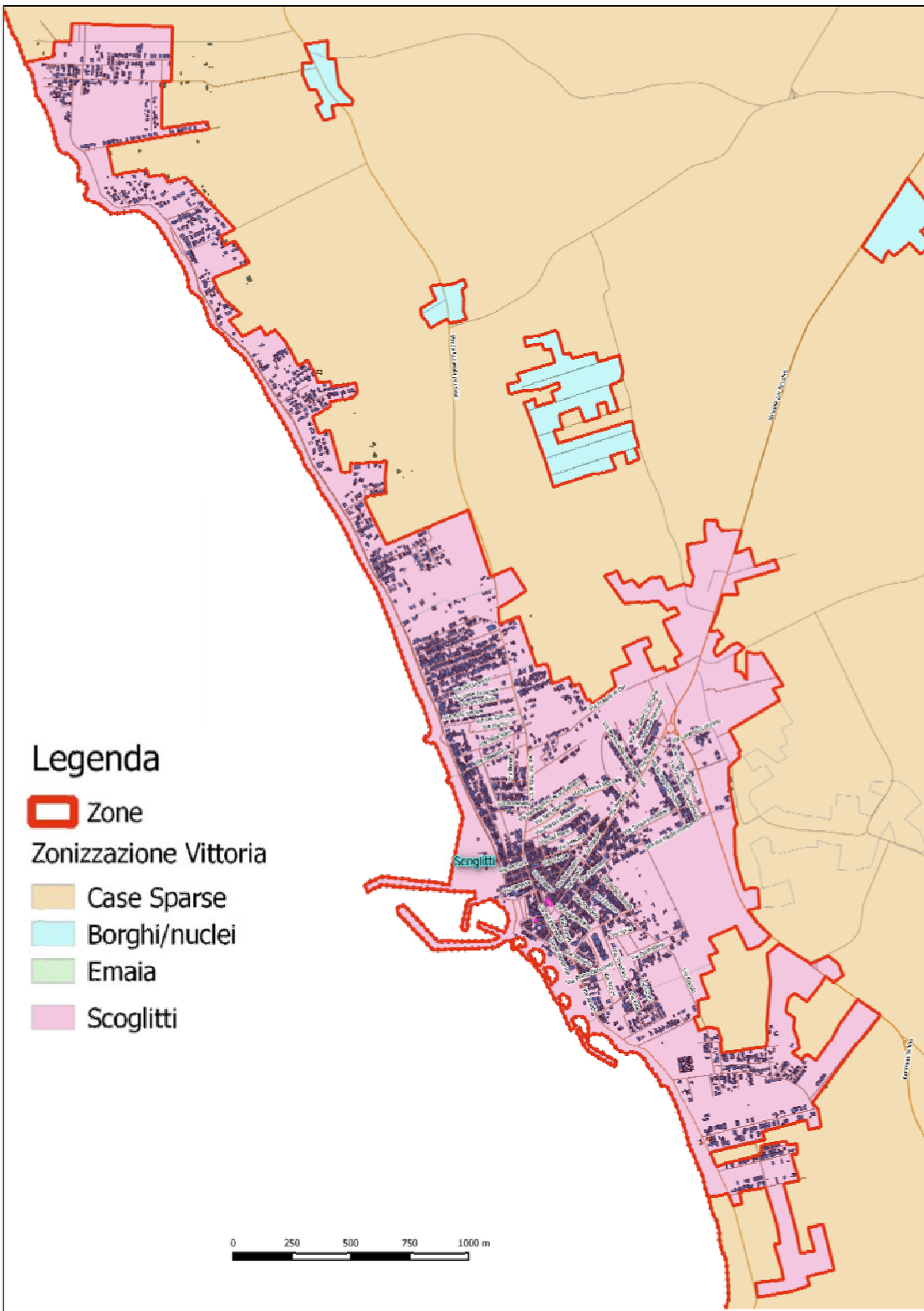
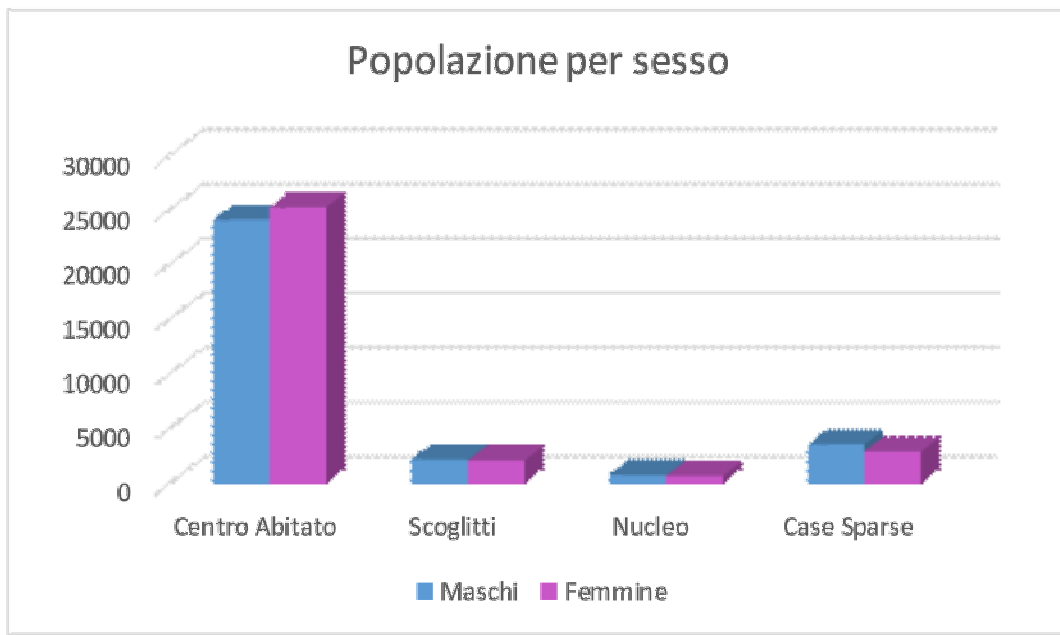
Anno	Famiglie n.	Variazione % su anno precedente	Componenti medi
2001			
2002			
2003	21.861	-	2,71
2004	22.503	2,94	2,69
2005	22.808	1,36	2,67
2006	22.955	0,64	2,66
2007	23.238	1,23	2,65
2008	23.658	1,81	2,63
2009	24.026	1,56	2,61
2010	24.423	1,65	2,59
2011	23.457	-3,96	2,6
2012	23.438	-0,08	2,66
2013	23.089	-1,49	2,71
2014	23.535	1,93	2,72
2015	23.218	-1,35	2,71
2016	23.554	1,45	2,69

Istat 2011 - Elaborazione dati provvisori

POPOLAZIONE PER ZONA



Vittoria - Centro Abitato



Scoglitti

COMUNE DI VITTORIA - TARI 2017 LEGGE 147/2013 ART. 1 COMMA 652				
UTENZE DOMESTICHE				
CATEGORIA	in metri cubi	Importo per classe	Importo fisso	Tariffa 2016
001. Abitazioni 1 componente fam. loc.	5.902,00	506.846,38		2.620,00
002. Abitazioni 2 componenti fam. loc.	5.902,00	506.846,38		2.620,00
003. Abitazioni 3 componenti fam. loc.	5.902,00	506.846,38		2.620,00
004. Abitazioni 4 componenti fam. loc.	5.902,00	506.846,38		2.620,00
005. Abitazioni 5 componenti fam. loc.	5.902,00	506.846,38		2.620,00
006. Abitazioni 6 o più componenti fam. loc.	5.902,00	506.846,38		2.620,00
TOTALI UTENZE DOMESTICHE	34.172,00	2.481.571,56	6.950.180,36	3.177,00

DIREZIONE AMBIENTE ED ECOLOGIA

REGIONE SICILIANA
COMUNE DI VITTORIA
Libero Consorzio Comunale di Ragusa

SERVIZIO DI RACCOLTA, SPAZZAMENTO, TRASPORTO E CONFERIMENTO DEI RIFIUTI SOLIDI URBANI DIFFERENZIATI E INDIFFERENZIATI COMPRESI QUELLI ASSIMILATI

SERVIZIO TEMPORANEO

Elaborato: ANALISI POPOLAZIONE Tavola n. G2

Progettisti: Arch. Roberto COSENTINO Ing. Giuseppe GIULIANO
Geom. Giuseppe RICCA

SCALA
DATA : NOVEMBRE 2019
REV.01 - AGGIORNAMENTO
Rit.to D.C.S. n. 296 del 28 Ott. 2019

Mapa densità demografica relativa alle sezioni di censimento