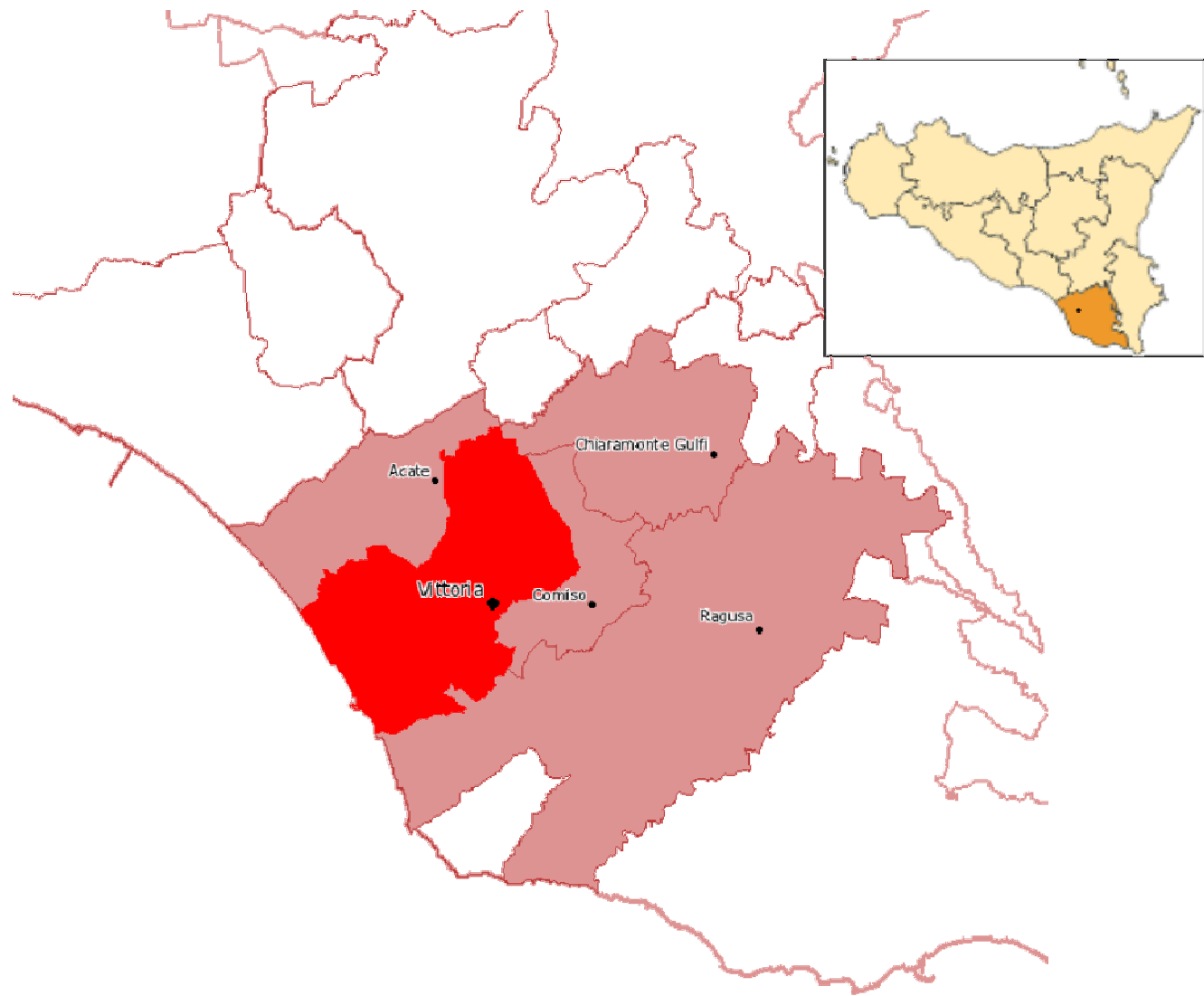


Comuni Confinanti



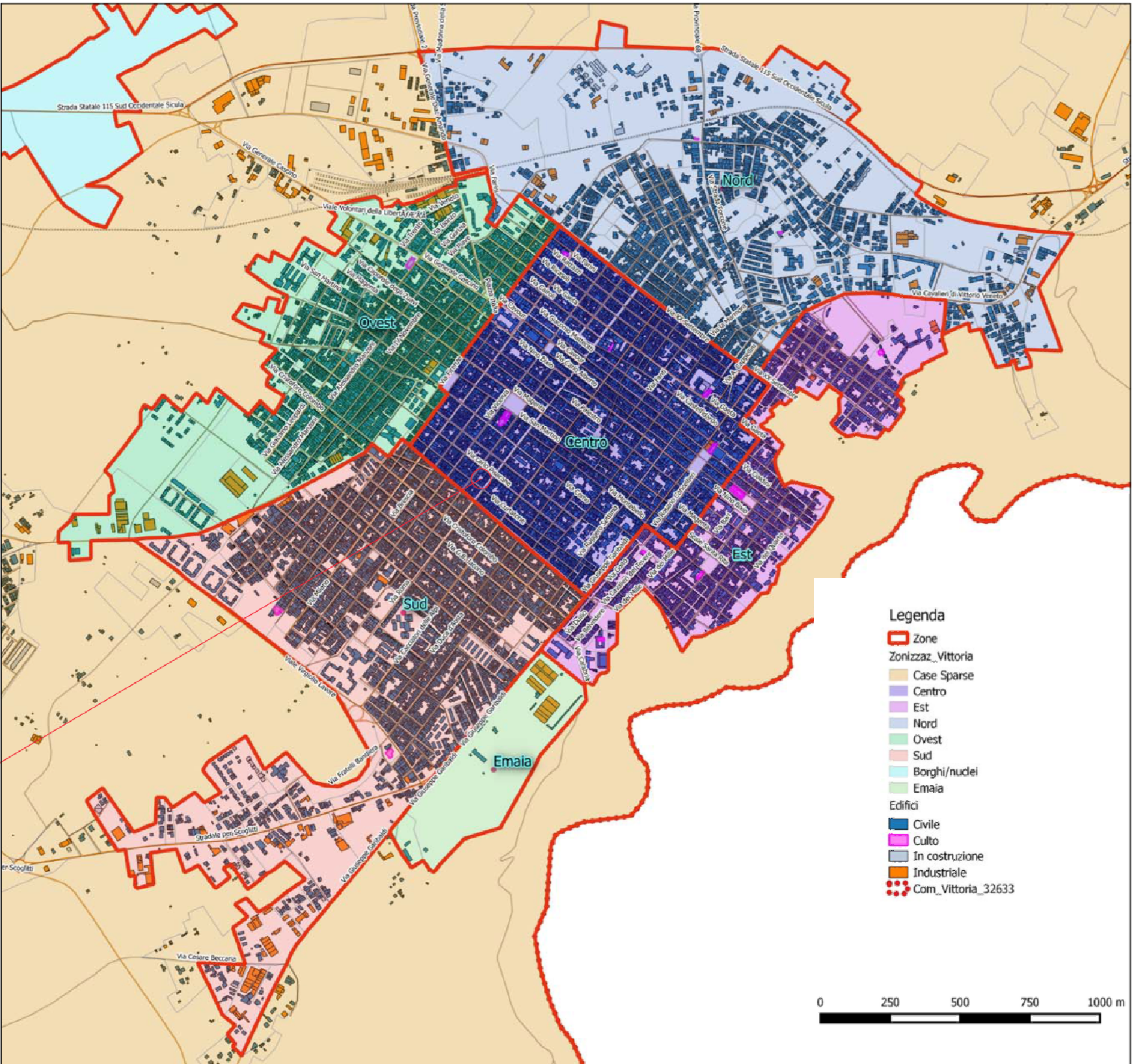
n	Provincia	Comune	Superficie (kmq)	Popolazione residente (Istat 2016)	Densità demografica (ab/kmq)	Distanza municipi (km)
1	Ragusa	Vittoria	181,34	63906	352,41	0,00
2	Ragusa	Ragusa	442,46	73500	166,12	22,10
3	Ragusa	Comiso	64,93	30209	465,25	8,20
4	Ragusa	Acate	101,42	11182	110,25	9,10
5	Ragusa	Chiaramonte Gulfi	126,63	8196	64,72	20,80
Totale			916,78	186993	231,75	media 15,1

Comune di Vittoria	
<b>Territorio</b>	
Superficie (Kmq)	181,34
Altitudine max (m)	251,00
Popolazione al 31/12/2013	63.906
Pop. Straniera residente	5.598
Densità (ab/Kmq)	352,49
Età media (anni)	40,00
Famiglie	23.554
Componenti medi famiglia	2,69
<b>Caratteristiche geografiche</b>	
Zona altimetrica	Pianura
Latitudine	36°57'17",28 N
Longitudine	14°32'2",40 E
<b>Grado di urbanizzazione:</b>	
Medio	
<b>Tipologia Comune:</b>	
Rurale	

Il comune di Vittoria è:  
- al 10° posto su 390 comuni in regione per dimensione demografica  
- al 185° posto su 8092 comuni italiani per estensione territoriale (35° in Regione)  
- al 7801° posto su 8092 comuni italiani per età media (363° in Regione)

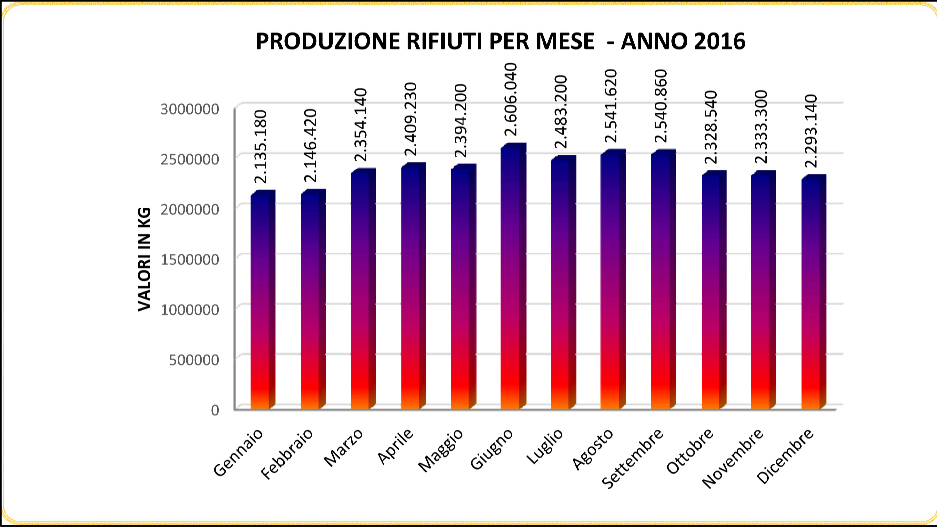
Elenco Borghi/Nuclei Abitati

1. Borgo Alcerito
2. Borgo Bosco
3. Borgo Boscopiano
4. Borgo Capraro
5. Borgo dei Comisani
6. Borgo del Vivaio
7. Borgo Europa
8. Borgo Fenicio
9. Borgo Fondo Monaci
10. Borgo Fontana Volpe
11. Borgo Fortura
12. Borgo Fossa di Lupo
13. Borgo Miccichè
14. Borgo Miccichè III
15. Borgo Orchidea
16. Borgo Serra San Bartolo
17. Borgo Spedalotto
18. Borgo Zafaglione
19. Borgo Zanghi
20. Borgo Zi Jnnaro - Sugherotorto
21. Villaggio degli Ulivi - San Giovanni
22. Villaggio Mediterraneo
23. Villaggio Porte Rosse



Mappa zone Centro Abitato

TABELLA DI SINTESI RIFERITA AI RESIDENTI (63.906)	
VALORI MEDI DI PRODUZIONE DI RIFIUTI RIFERITA ALL'ANNO 2016	
Produzione media annua per abitante	446 Kg/anno/ab
Produzione media giornaliera per abitante	1,22 Kg/die/ab
Produzione media annua per Kmq di superficie del territorio comunale	153.320 Kg/Kmq



VITTORIA (nucleo urbano principale)



SCOGLITTI (nucleo costiero)



Spiaggia Cammarana  
sup. 4,6 ha



Spiaggia Punta Bianca - Lanterna  
sup. 11,2 ha



REGIONE SICILIANA  
COMUNE DI VITTORIA  
Libero Consorzio Comunale di Ragusa



SERVIZIO DI RACCOLTA, SPAZZAMENTO,  
TRASPORTO E CONFERIMENTO DEI RIFIUTI SOLIDI  
URBANI DIFFERENZIATI E INDIFFERENZIATI  
COMPRESI QUELLI ASSIMILATI

SERVIZIO TEMPORANEO

DIREZIONE  
AMBIENTE ED ECOLOGIA

Elaborato:  
**INQUADRAMENTO TERRITORIALE**

Tavola n.:  
**G1**

Progettisti:  
Arch. Roberto COSENTINO  
Geom. Giuseppe RICCA

Responsabile Unico del Procedimento:  
Ing. Giuseppe GIULIANO

SCALA  
  
DATA : NOVEMBRE 2019  
  
REV.01 - AGGIORNAMENTO  
Ril. D.C.S. n. 286 del 28 Ott. 2019