



Allegato "d"

CITTA' di VITTORIA

C.U.C. – Opere Pubbliche
Ufficio Comunale di Protezione Civile

SERVIZIO DI VIGILANZA E SALVATAGGIO A MARE ESTATE 2019

UBICAZIONE DELLE POSTAZIONI

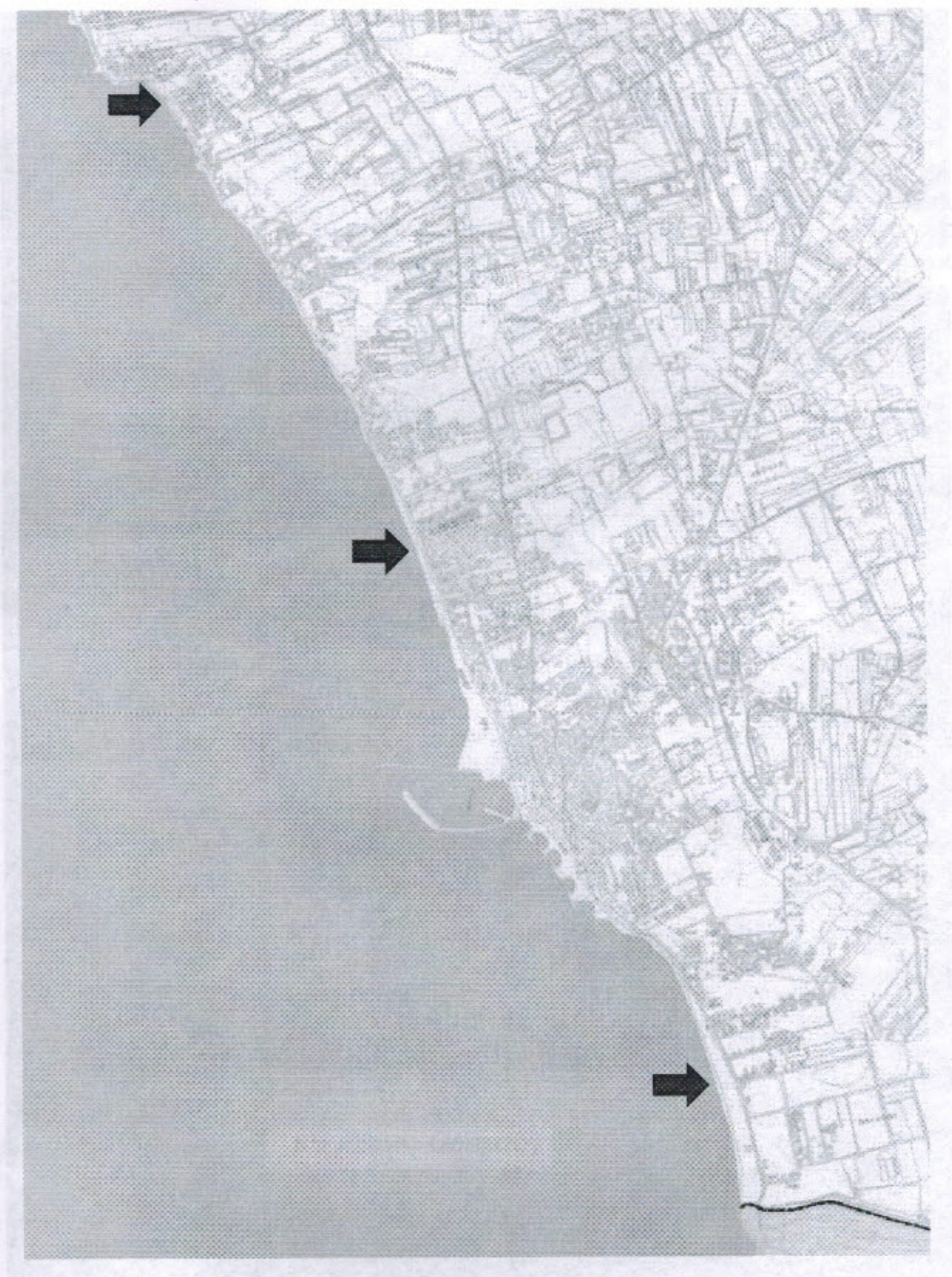
Istruttore tecnico-geom.
dott. Mario Garrasi

Istruttore tecnico
Arch. Salvatore Loreface


Il Titolare P.O. con delega di funzione
(D.D. n.844 del 24/04/2019)
Arch. Gioacchino Sortino

Vittoria li - 6 MAG. 2019





Aerofotogrammetria di Scoglitti con indicate le postazioni "assistenti bagnanti" Estate 2019

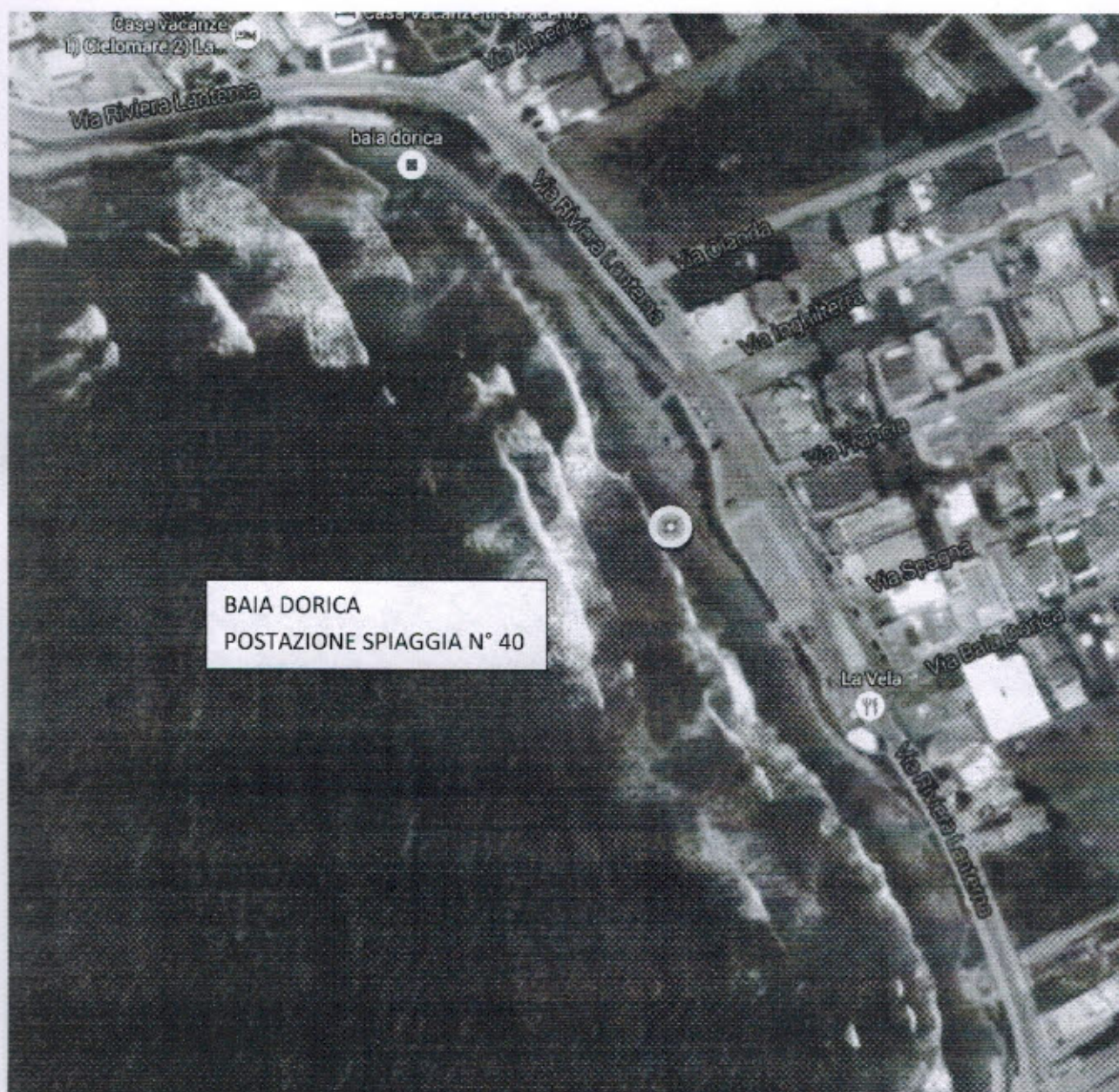


BAIA DORICA
POSTAZIONE SPIAGGIA N° 40

This is an aerial photograph of a coastal region in Sicily, Italy. The coastline runs vertically along the left side of the image. Three specific locations are highlighted with white circular markers and corresponding text labels. The top location is Baia Dorica, the middle is Riviera Lanterna, and the bottom is Riviera Kamarina. The land area to the right of the coast is densely populated with buildings and infrastructure. A road labeled 'Strada provinciale 51' runs parallel to the coast. Other labels include 'Villaggio Mediterraneo', 'SP31', 'SP17', 'Scoglitti', 'SP102', and 'SP101'. The sea is dark and occupies the left portion of the image.

RIVIERA LANTERNA
POSTAZIONE SPIAGGIA N° 20

RIVIERA KAMARINA
POSTAZIONE SPIAGGIA N° 4





RIVIERA LANTERNA
POSTAZIONE SPIAGGIA N° 20



RIVIERA KAMARINA
POSTAZIONE SPIAGGIA N° 4