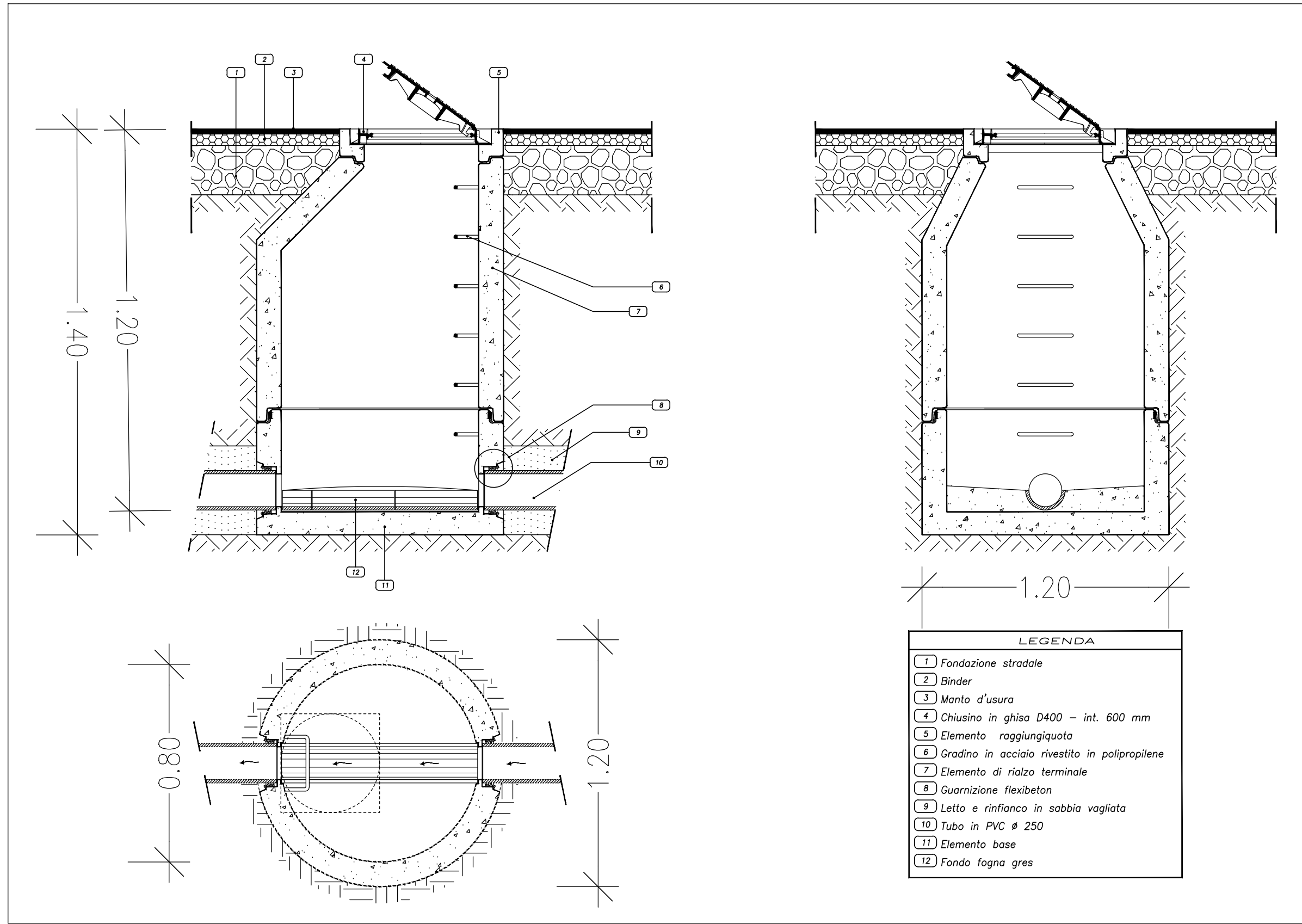


LEGENDA:

- PARCHEGGI PUBBLICI ART.3 D.I. 1444/68
- IMPIANTO PUBBLICA ILLUMINAZIONE ESISTENTE PALO A SBRACCIO
- IMPIANTO PUBBLICA ILLUMINAZIONE ESISTENTE TESTA PALO
- NUOVO IMPIANTO DI ILLUMINAZIONE TESTA PALO
- RETE FOGNARIA ESISTENTE
- NUOVA RETE FOGNARIA DI PROGETTO DA REALIZZARE
- NUOVA RETE PUBBLICAZIONE ILLUMINAZIONE DI PROGETTO DA REALIZZARE
- NUOVA RETE IDRICA DI PROGETTO DA REALIZZARE
- NUOVA RETE TELEFONICA
- NUOVA RETE ELETTRICA
- VERDE PUBBLICO DI PROGETTO DA REALIZZARE



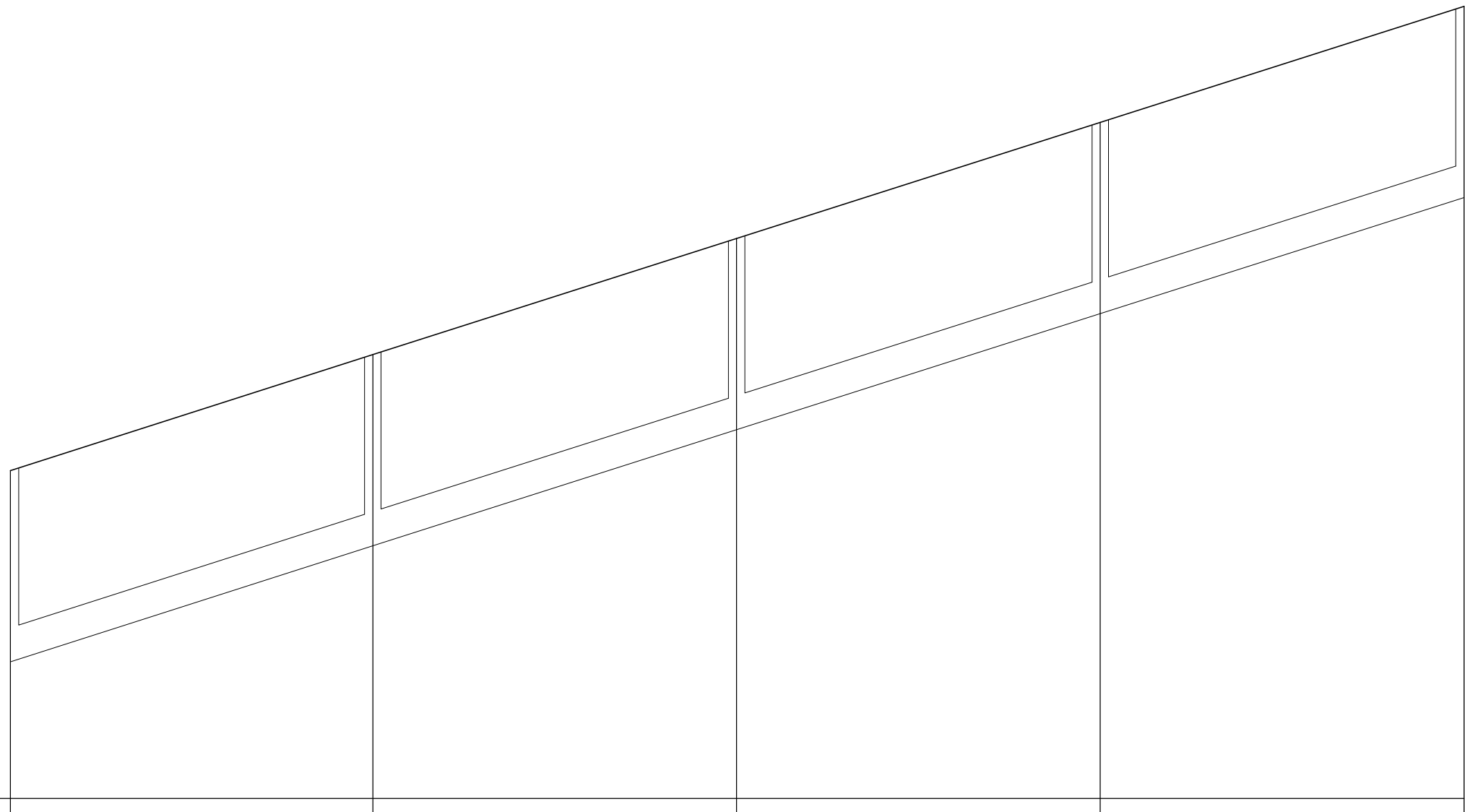
PLANIMETRIA DELLE SEDI VIARIE PREVISTE NEL PDL COM EVIDENZIATA LA RETE FOGNARIA DA REALIZZARE SCALA 1:400



PARTICOLARE DEI POZZETTI DI ISPEZIONE SCALA 1:25

Profilo TRATTO-PDL

1:400



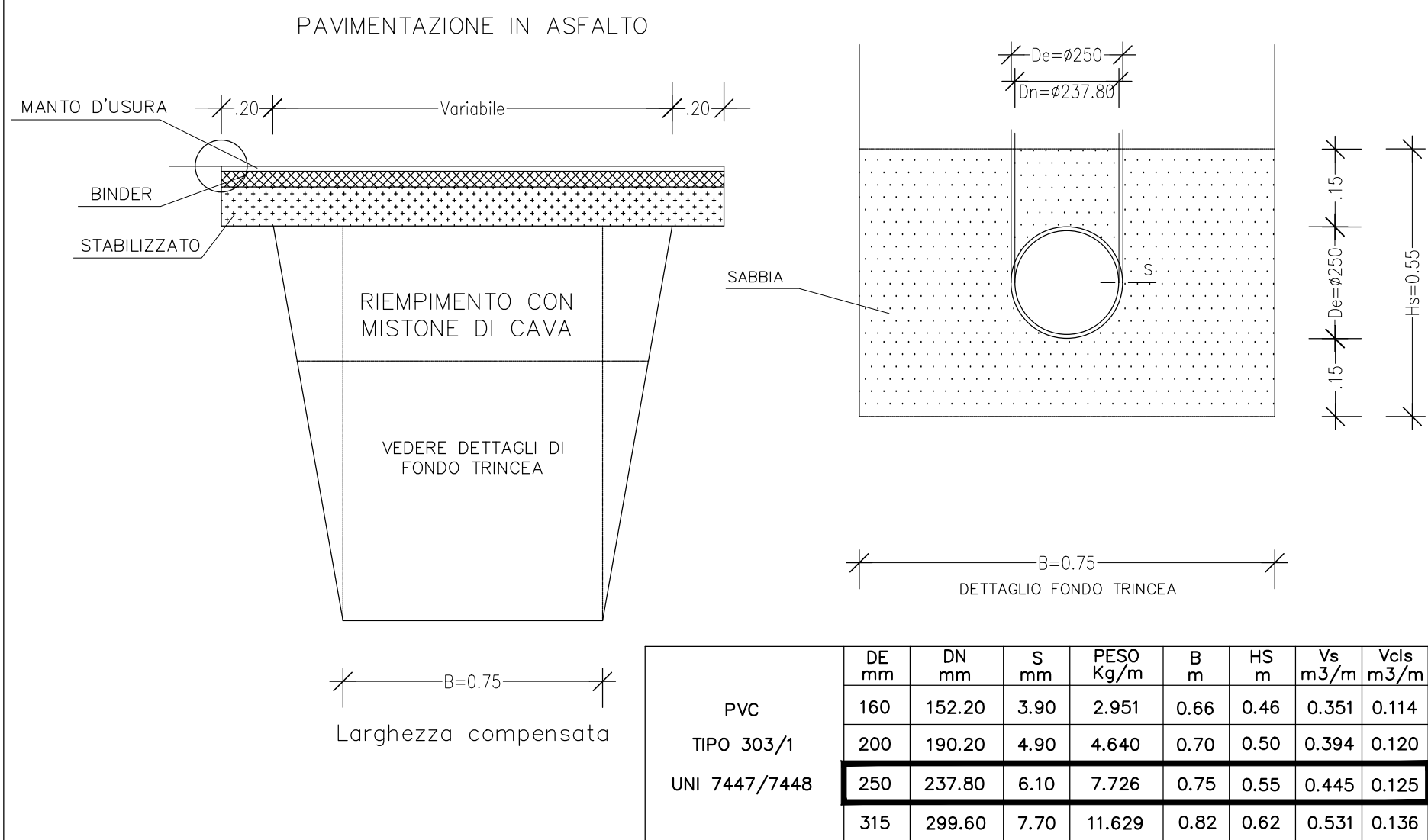
Quota di riferimento: 168.00 m

Codice punto	ALLACCIO FOGNA ESISTENTE	N	N	N	VIA L. BIAGIRETTI
Quote terreno	170.40	171.25	172.10	172.95	173.80
Quote scorrimento	169.00	169.85 169.85	170.70 170.70	171.55 171.55	172.40
Distanze parziali	26.54	26.64	26.64	26.64	
Distanze progressive	106.46	79.92	53.28	26.64	0.00
Sezione tipo tubazione <mm>	Circ. 250	Circ. 250	Circ. 250	Circ. 250	
Pendenza tubazione <m/m>	0.0320	0.0319	0.0319	0.0319	
Materiale tubazione	PVC				
Localizzazione profilo	ASSE				
Profondità di scavo	1.40	1.40 1.40	1.40 1.40	1.40 1.40	1.40
Ettometriche					

PROFilo TRATTO FOGNARIO SULLA STRADA DI PDL SCALE: ASSE X 1:400 ASSE Y 1:40

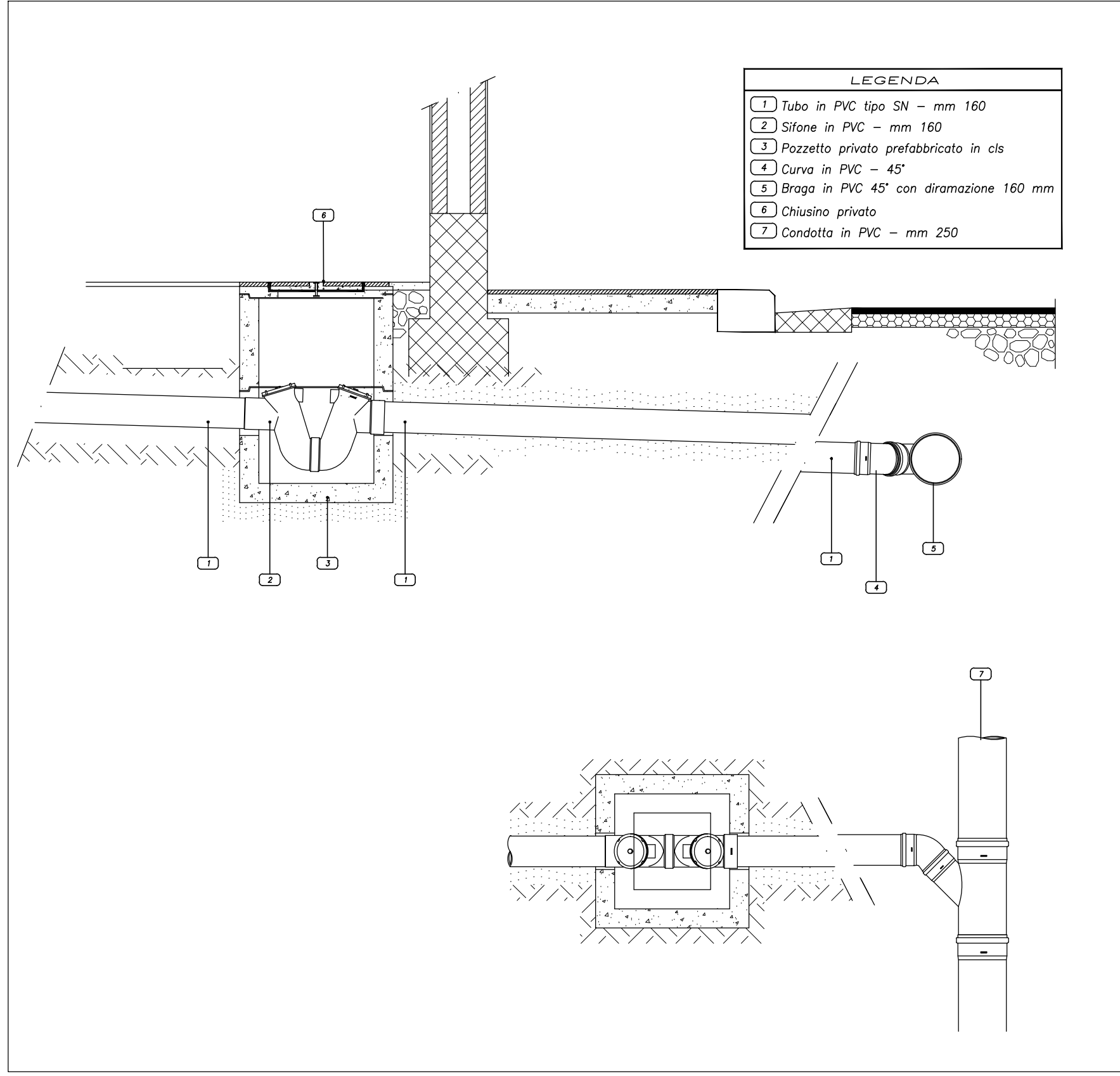
SEZIONE DI SCAVO

TUBI IN PVC

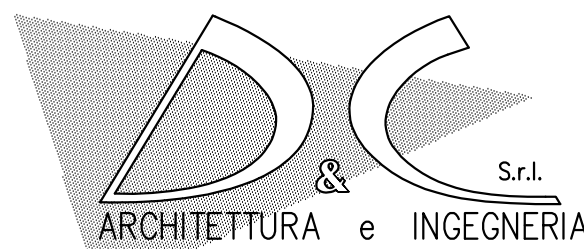


Vs = Volume di sabbia Vols = Volume di calcestruzzo

PARTICOLARE DELLA TRINCEA DI SCAVO E DEL LETTO DI POSA DELLE TUBAZIONI IN PVC



PARTICOLARE DELLO SCHEMA DELLA BRAGA DI ALLACCIO PER LE UTENZE PRIVATE



Via C. Alberto n.247 - C.A.P. 97019 VITTORIA
Tel. 0932 869 932 / Fax: 0932 804 687 - E-MAIL: decerl@decerl.com

COMUNE DI VITTORIA

OGGETTO: PIANO DI LOTTIZZAZIONE IN ZONA C3.M DEL PRG - DECRETO ARTA DEL 23/11/2012 GURS N.55/2012 - DI VITTORIA IN C'DA "MARANGIO" TERRENI IN CATASTO F. 67 P. 1416-1417-1418-1419-1420-1578 TRA LE VIE E MORANTE - L. BIAGIRETTI E NUOVA VIA DI PRG

DITTA: LICITRA NUNZIATA - MODICA MODICA GIUSEPPE - MODICA MAURIZIO E MICHELE
INDIRIZZO: VIA LUNGOMARE BISANI N.100 MARINA DI RAGUSA

TAV. N. 09

IL TECNICO
D&C s.r.l.

ELABORATI GRAFICI: OPERE DI URBANIZZAZIONE DA REALIZZARE
RETE FOGNARIA

SCALA DISEGNI: INDICATE

LA DITTA

Vittoria, li

(SPAZIO RISERVATO UFFICIO TECNICO COMUNALE)