



COMUNE DI VITTORIA

www.comunevittoria.gov.it

DIREZIONE CUC - PROVVEDITORATO

Servizio di Protezione Civile

Via Cacciatori delle Alpi, 432 - Email: protezionecivile@comunevittoria.gov.it
PEC: protezionecivile@pec.comunevittoria.gov.it



IL GRUPPO DI PROGETTAZIONE

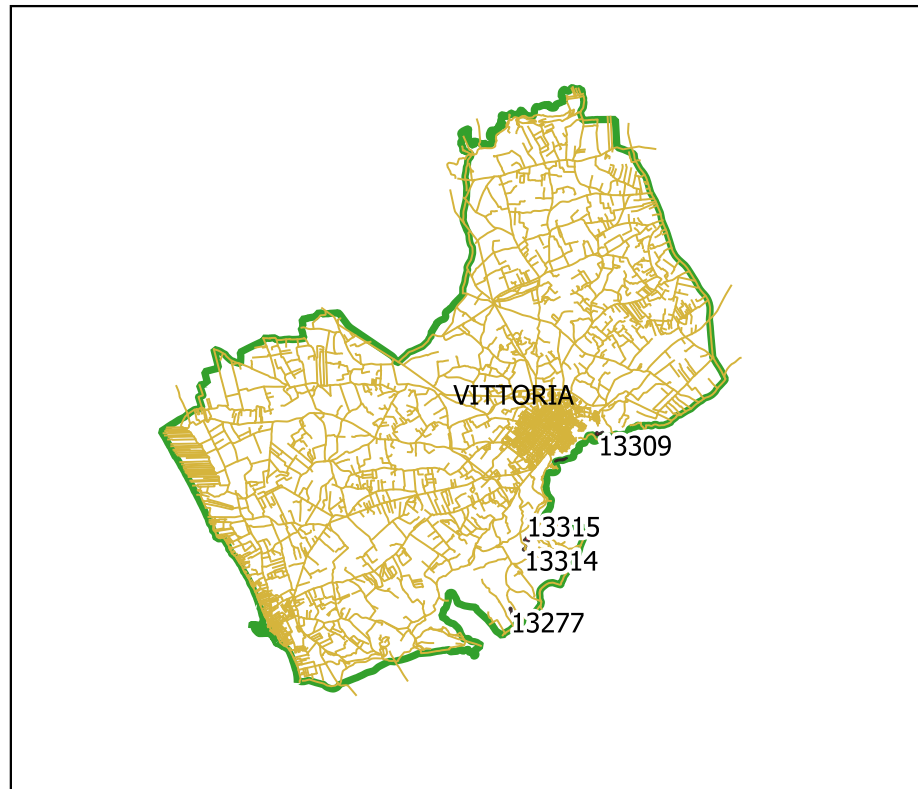
arch. Marcello Dimartino
dott.ssa Chiara Garofalo
ing. Rosanna Gulino
arch. Salvatore Lorefice

RESPONSABILE del Servizio
di Protezione Civile
dott.ssa Chiara Garofalo

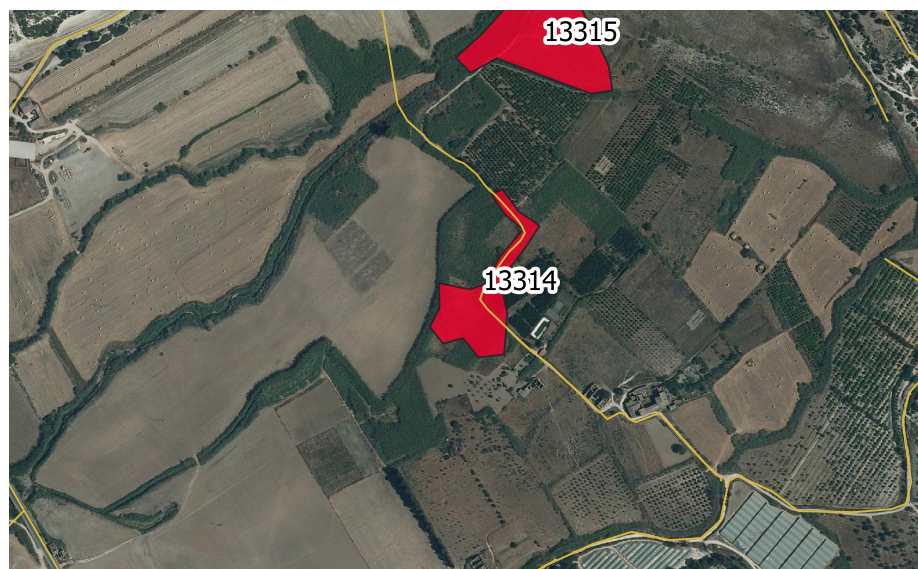
DIRIGENTE
arch. Marcello Dimartino

CATASTO INCENDI 2016 - LEGGE 353/2000

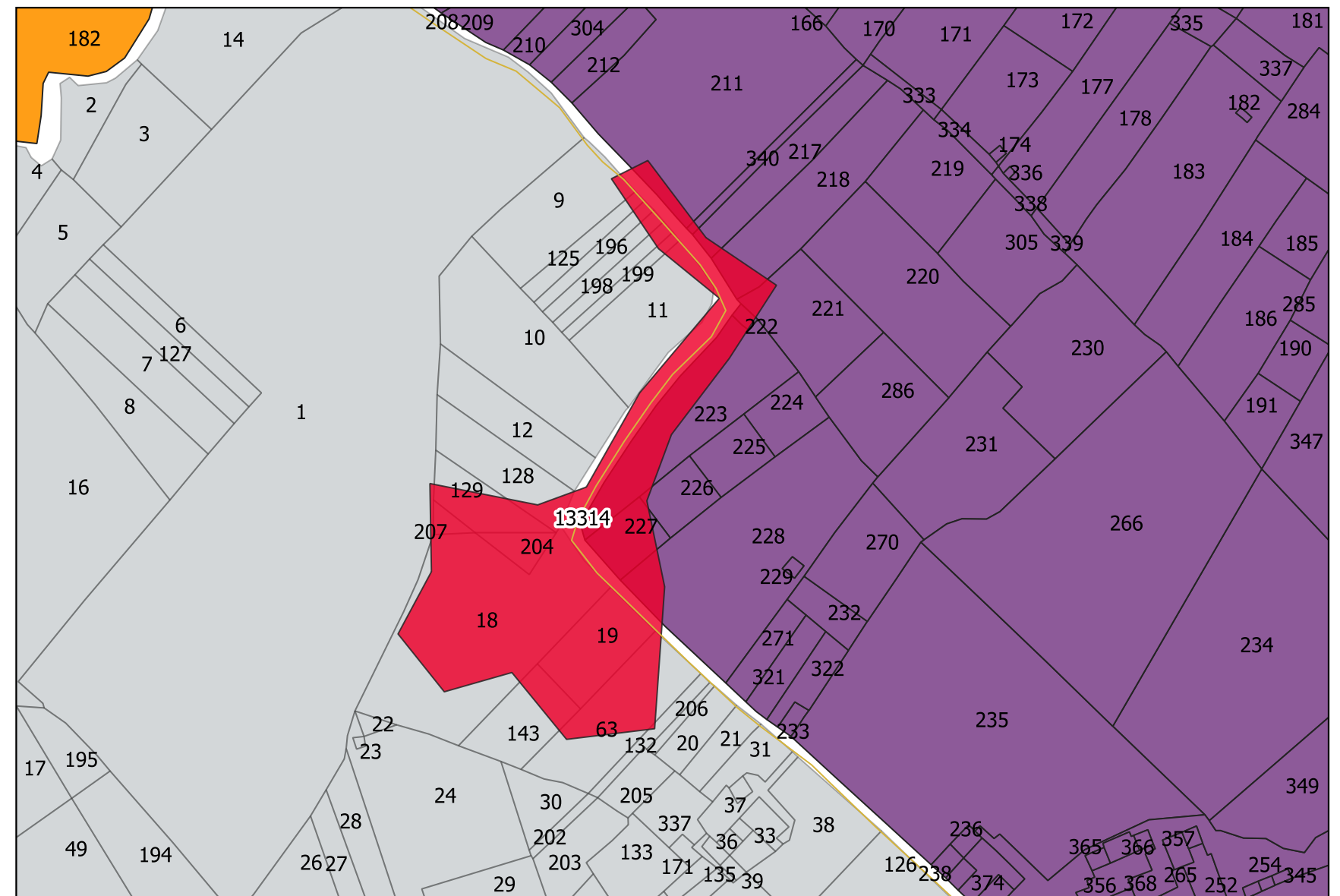
Tav 1d - Incendio 13314 - NIPITELLA



LOCALIZZAZIONE INCENDI - Scala 1:250.000



LOCALIZZAZIONE INCENDIO - Scala 1:10.000



STRALCIO CATASTALE - FG. 163 - 181 - Scala 1:2000

LEGENDA

- Superficie incendiata
- FG. 181
- FG. 163