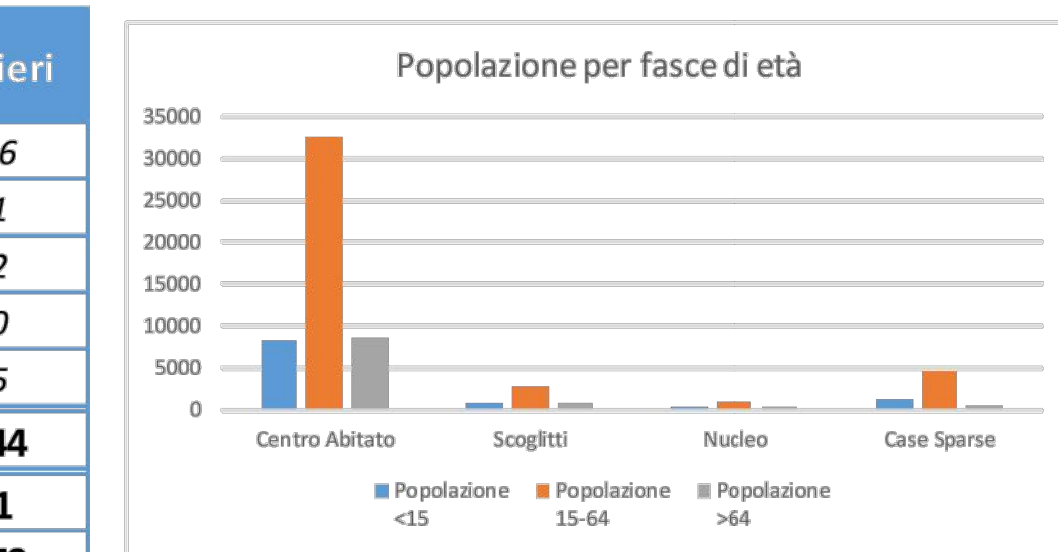


Zona	Popolazione	Maschi	Femmine	Popolazione <15	Popolazione 15-64	Popolazione >64	Stranieri
Vittoria Centro	11365	5455	5910	1567	7170	2628	1036
Vittoria Est	4810	2313	2497	822	3084	904	431
Vittoria Sud	14193	7024	7169	2457	9485	2251	512
Vittoria Nord	9303	4574	4729	1719	6337	1247	270
Vittoria Ovest	9428	4613	4815	1600	6402	1426	295
Centro Abitato	49.099	23.979	25.120	8.165	32.478	8.456	2.544
Scoglitti	4.152	2.113	2.039	753	2.790	609	381
Case Sparse	6.326	3.472	2.854	1.209	4.616	501	1.579
Borghi/Nuclei	1.429	743	686	285	992	152	188
	61.006	30.307	30.699	10.412	40.876	9.718	4.692

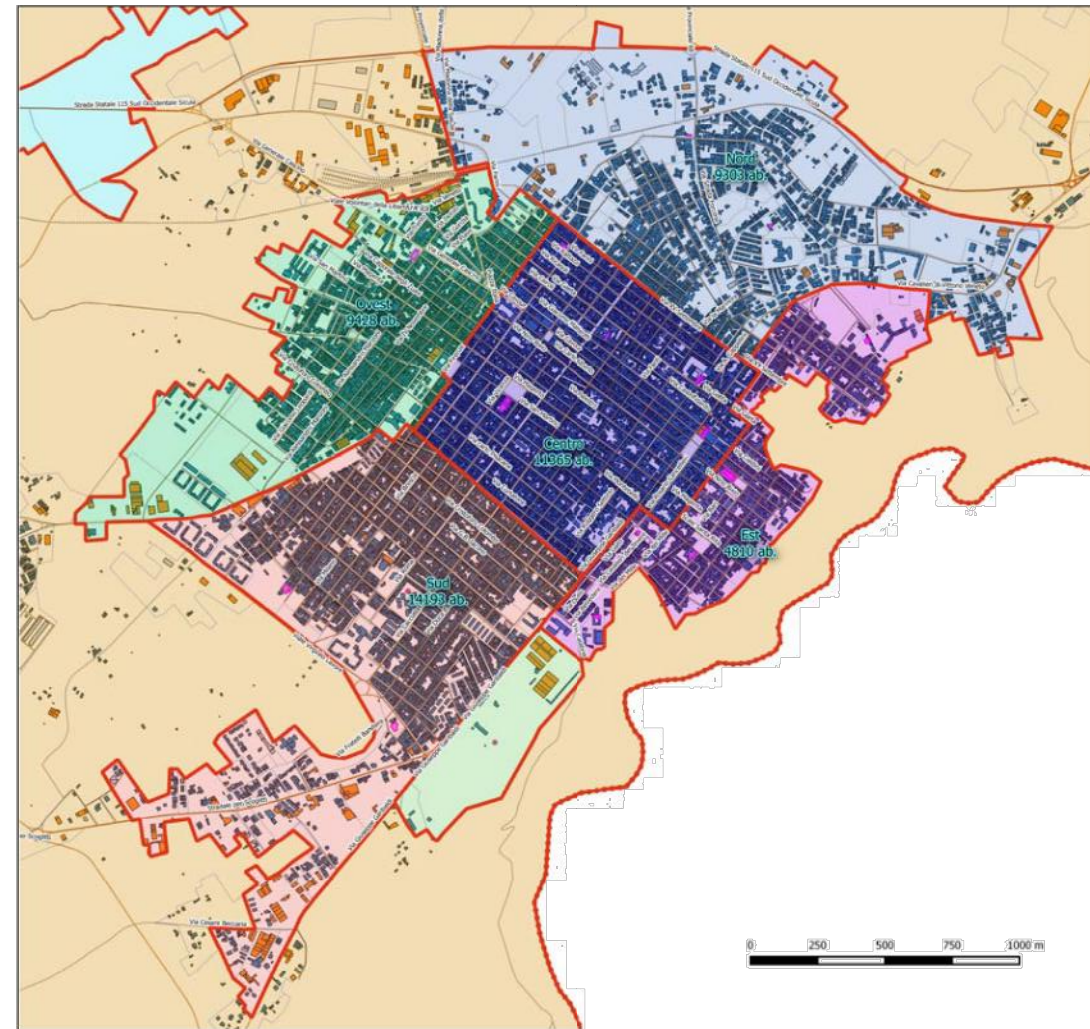
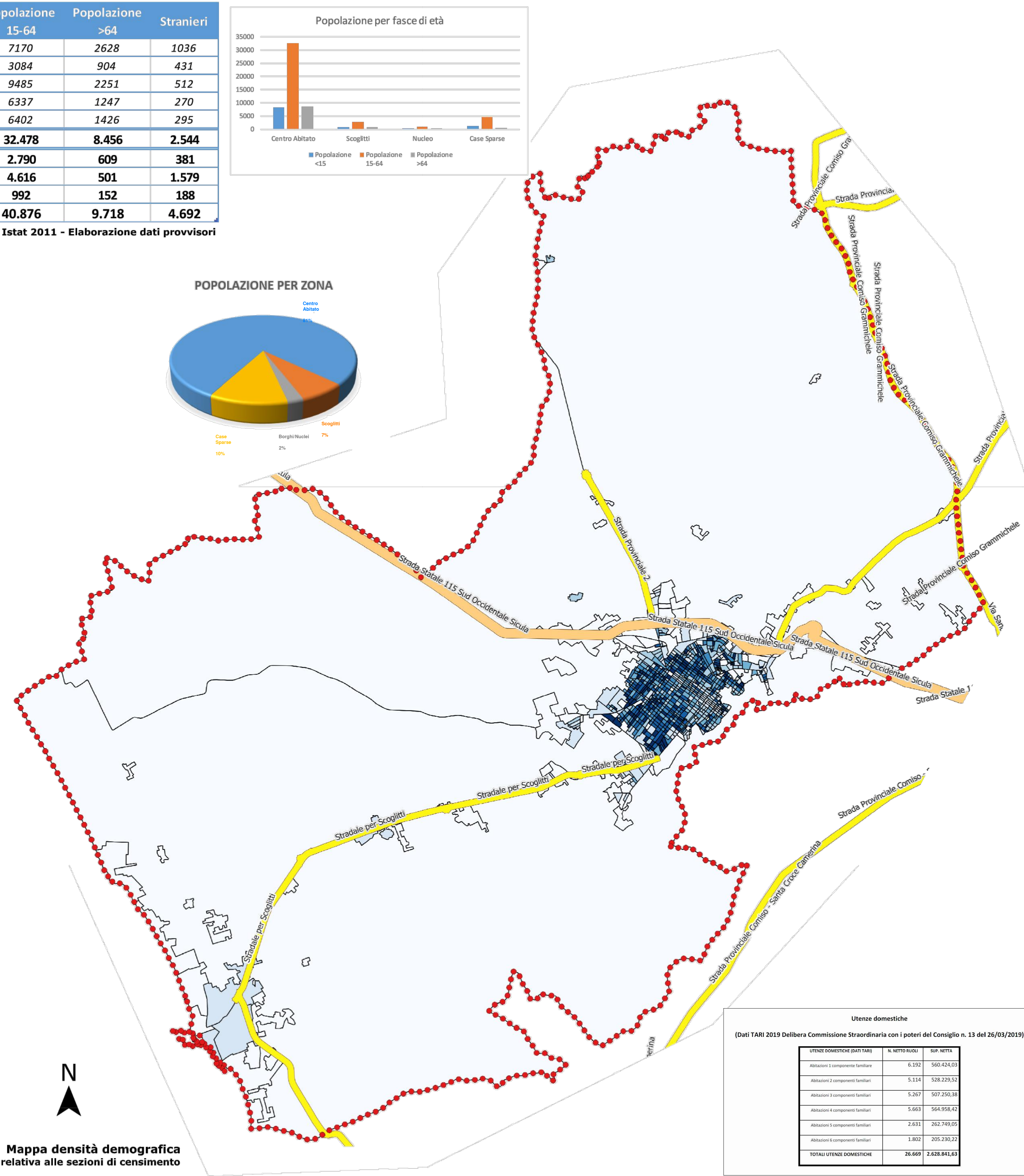
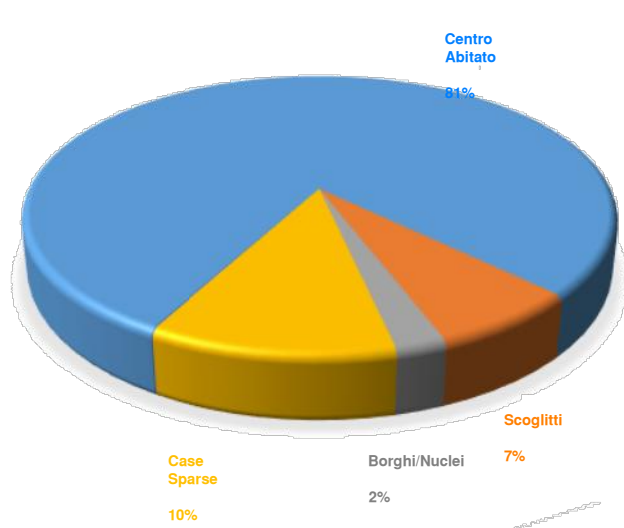
Istat 2011 - Elaborazione dati provvisori

#### TREND POPOLAZIONE / TREND FAMIGLIE

Anno	Data rilevamento	Popolazione residente	Variazione assoluta	Variazione percentuale	Numero Famiglie	Media componenti per famiglia
2001	31 dicembre	55.314	-	-	-	-
2002	31 dicembre	55.298	-16	-0,03%	-	-
2003	31 dicembre	59.828	+4.530	+8,19%	21.861	2,71
2004	31 dicembre	60.841	+1.013	+1,69%	22.503	2,69
2005	31 dicembre	61.088	+247	+0,41%	22.808	2,67
2006	31 dicembre	61.221	+133	+0,22%	22.955	2,66
2007	31 dicembre	61.712	+491	+0,80%	23.238	2,65
2008	31 dicembre	62.362	+650	+1,05%	23.658	2,63
2009	31 dicembre	62.747	+385	+0,62%	24.026	2,61
2010	31 dicembre	63.332	+585	+0,93%	24.423	2,59
2011 (*)	8 ottobre	63.602	+270	+0,43%	24.513	2,59
2011 (*)	9 ottobre	61.006	-2.596	-4,08%	-	-
2011 (*)	31 dicembre	61.020	-2.312	-3,65%	23.457	2,60
2012	31 dicembre	62.287	+1.267	+2,08%	23.438	2,66
2013	31 dicembre	62.937	+650	+1,04%	23.089	2,71
2014	31 dicembre	63.082	+155	+0,25%	23.115	2,72
2015	31 dicembre	63.339	+247	+0,39%	23.218	2,71
2016	31 dicembre	63.906	+567	+0,90%	23.554	2,69
2017	31 dicembre	64.212	+306	+0,48%	23.739	2,68
2018	31 dicembre	64.040	-172	-0,27%	23.708	2,67

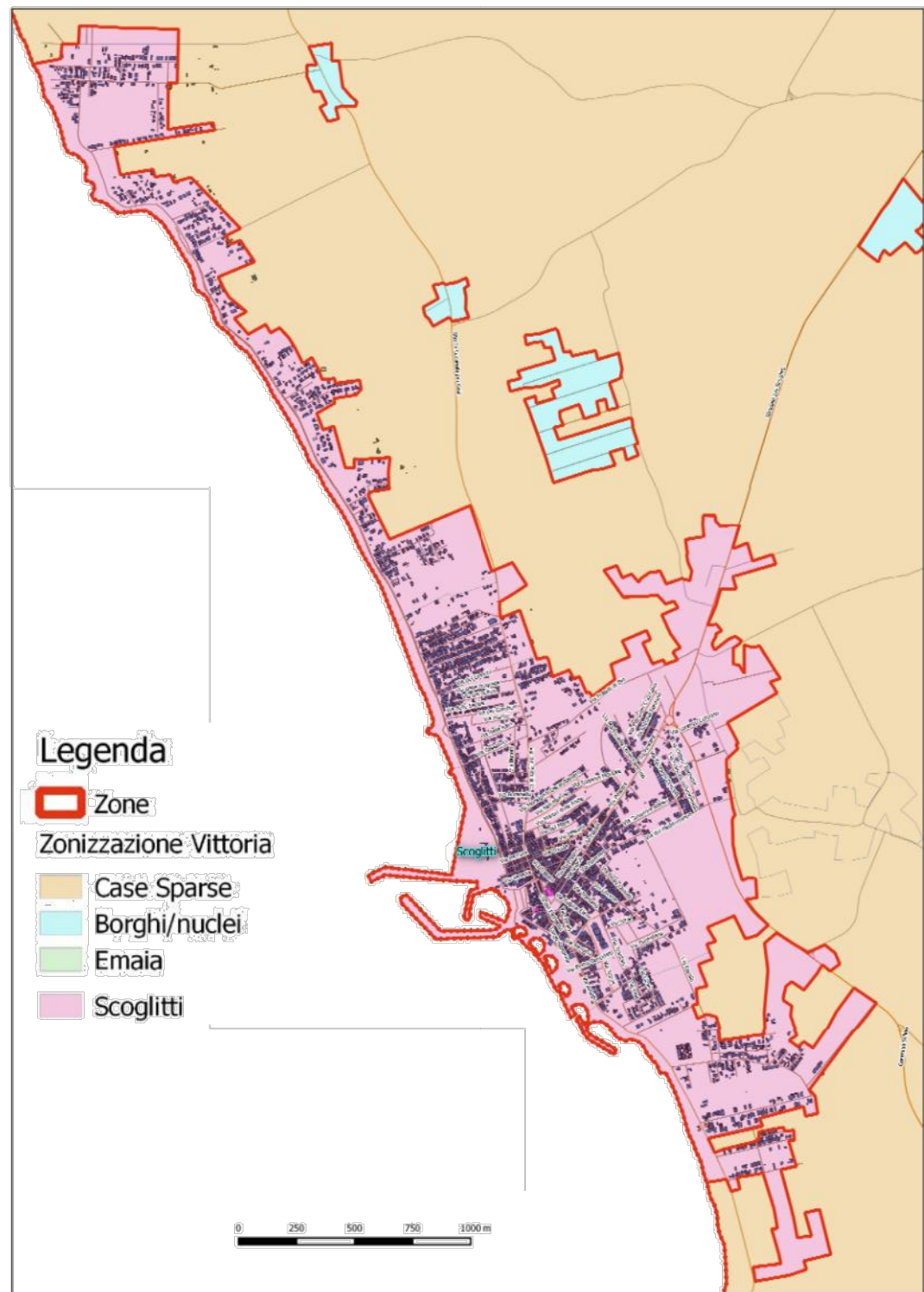
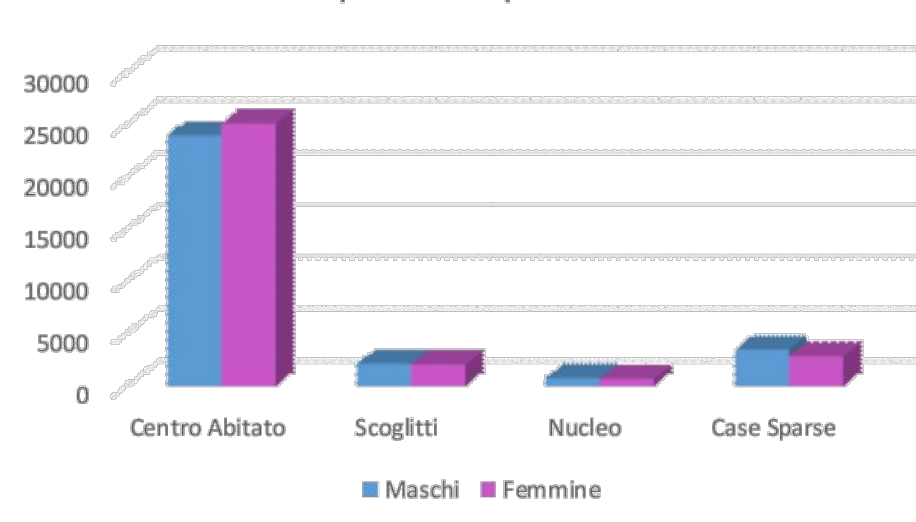


#### POPOLAZIONE PER ZONA



Vittoria - Centro Abitato

#### Popolazione per sesso



Scoglitti

#### UtENZE DOMESTICHE

(Dati TARI 2019 Delibera Commissione Straordinaria con i poteri del Consiglio n. 13 del 26/03/2019)

UTENZE DOMESTICHE (DATI TARI)	N. NETTO RUOLI	SUP. NETTA
Abitazioni 1 componente familiare	6.192	560.424,03
Abitazioni 2 componenti familiari	5.114	528.229,52
Abitazioni 3 componenti familiari	5.267	507.250,38
Abitazioni 4 componenti familiari	5.683	564.958,42
Abitazioni 5 componenti familiari	2.633	262.749,05
Abitazioni 6 componenti familiari	1.802	205.230,22
TOTALI UTENZE DOMESTICHE	26.669	2.628.841,63

Mappa densità demografica  
relativa alle sezioni di censimento



REPUBBLICA ITALIANA



COMUNE DI VITTORIA  
Libero Consorzio Comunale di Ragusa



REGIONE SICILIANA

**DIREZIONE AMBIENTE ED ECOLOGIA**



**A.R.O.**

Piano A.R.O. approvato con D.D.G. n. 625 del 22/05/2015 e Presa d'atto del 16/04/2019 prot. n. 10544 per Aggiornamento e Revisione

"Servizio di spazzamento, raccolta e trasporto allo smaltimento dei rifiuti solidi urbani differenziati e indifferenziati compresi quelli assimilati, ed altri servizi di igiene pubblica ed aggiuntivi nel territorio dell'ARO del Comune di Vittoria"  
**DURATA ANNI 7**

Elaborato :

ANALISI POPOLAZIONE

Tavola n. :

4

data: Dicembre 2019 disegno scala : varie

Progettisti

arch. Roberto Cosentino

geom. Giuseppe Ricca

Responsabile Unico del Procedimento

ing. Giuseppe Giuliano

REV. N.	DESCRIZIONE	DATA
0	PIANO ARO Approvato con D.D.G. n. 625 del 22/05/2015	D.G.M. n. 156 del 14/04/2015
1	AGGIORNAMENTO	D.G.M. n. 375 del 06/07/2016
2	REVISIONE - PRESA D'ATTO DEL 16 APRILE 2019 PROT. 16934	D.C.S. n. 11 del 12/03/2019
3	AGGIORNAMENTO	DICEMBRE 2019