



Allegato "d"

# CITTA' di VITTORIA

C.U.C. – Opere Pubbliche  
Ufficio Comunale di Protezione Civile

## ***SERVIZIO DI VIGILANZA E SALVATAGGIO A MARE ESTATE 2019***

### UBICAZIONE DELLE POSTAZIONI

Istruttore tecnico-geom.  
dott. Mario Garrasi

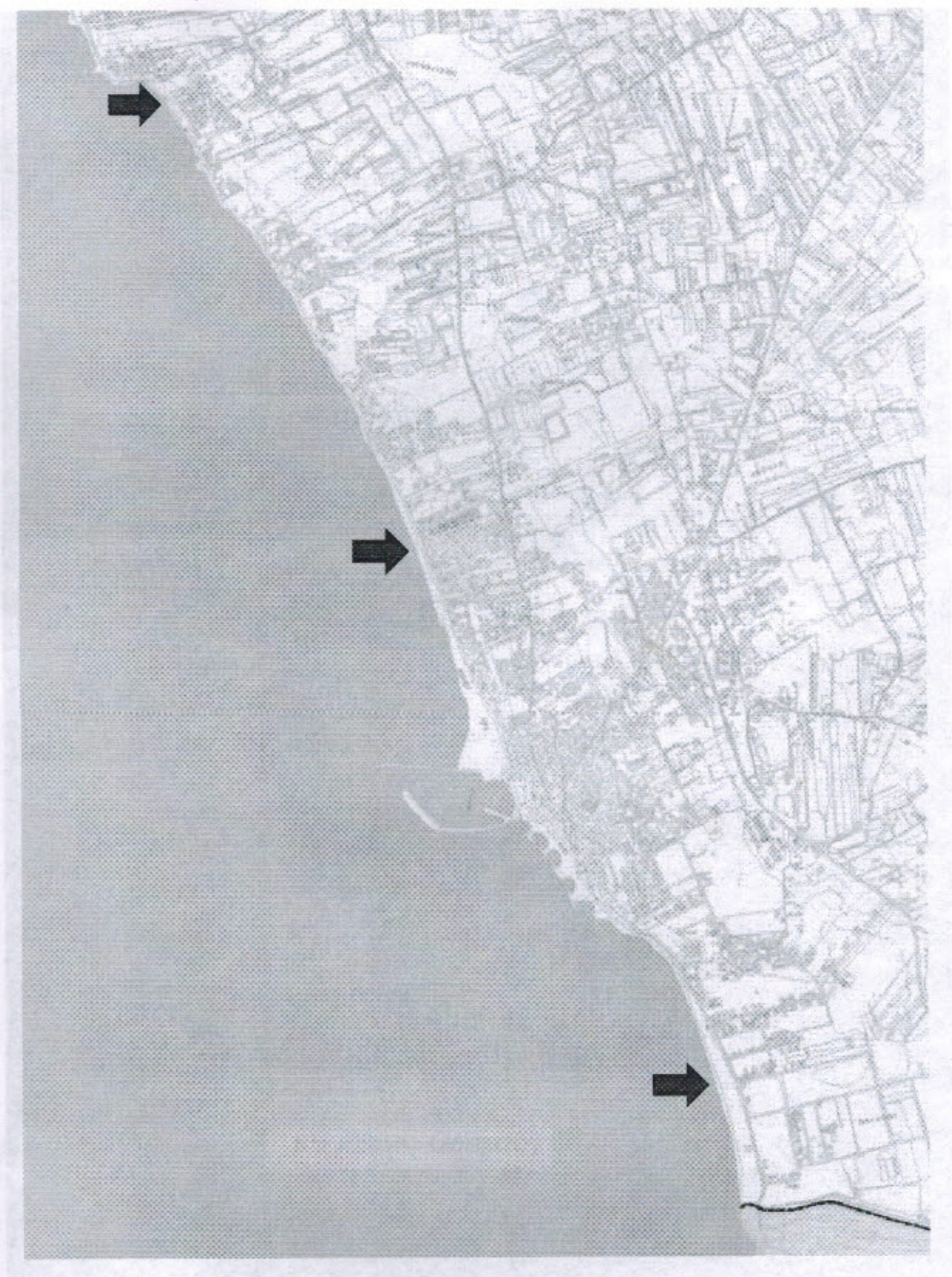
Istruttore tecnico  
Arch. Salvatore Loreface

Il Titolare P.O. con delega di funzione  
(D.D. n.844 del 24/04/2019)  
Arch. Gioacchino Sortino

Vittoria li - 6 MAG. 2019








Aerofotogrammetria di Scoglitti con indicate le postazioni "assistenti bagnanti" Estate 2019





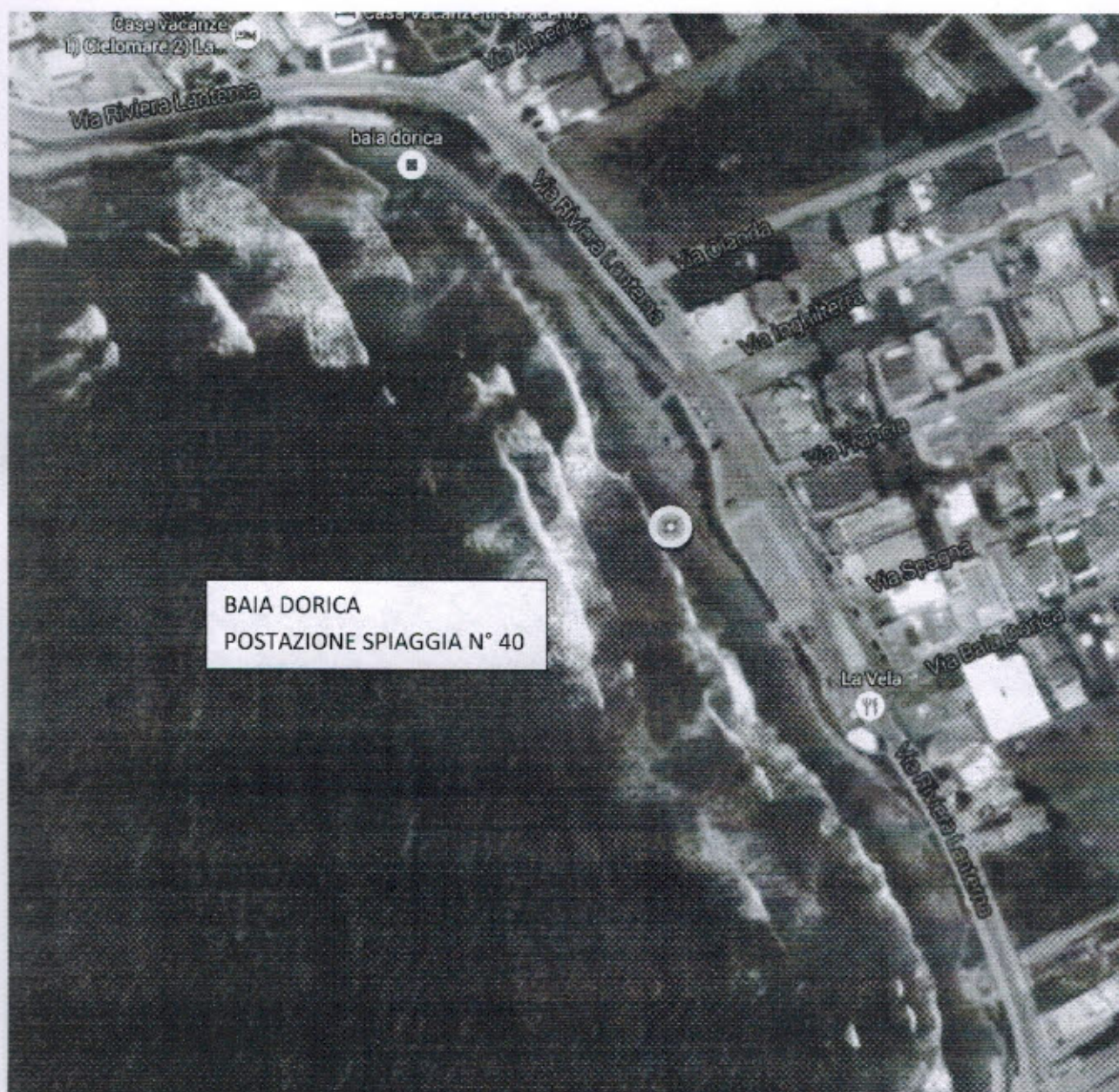
BAIA DORICA  
POSTAZIONE SPIAGGIA N° 40

This is an aerial photograph of a coastal region in Sicily. The coastline runs vertically along the left side of the image. Three specific locations are highlighted with white circular markers and corresponding text labels. The top location is Baia Dorica, the middle is Riviera Lanterna, and the bottom is Riviera Kamarina. The land area to the right of the coast is densely populated with buildings and roads. A road labeled 'Strada provinciale 31' runs along the coast. Other labels include 'Villaggio Mediterraneo' and 'Scoglitti'. Road numbers 'SP31', 'SP17', and 'SP102' are also visible. The sea is dark and occupies the left portion of the image.

RIVIERA LANTERNA  
POSTAZIONE SPIAGGIA N° 20

RIVIERA KAMARINA  
POSTAZIONE SPIAGGIA N° 4





BAIA DORICA  
POSTAZIONE SPIAGGIA N° 40





RIVIERA LANTERNA  
POSTAZIONE SPIAGGIA N° 20





RIVIERA KAMARINA  
POSTAZIONE SPIAGGIA N° 4