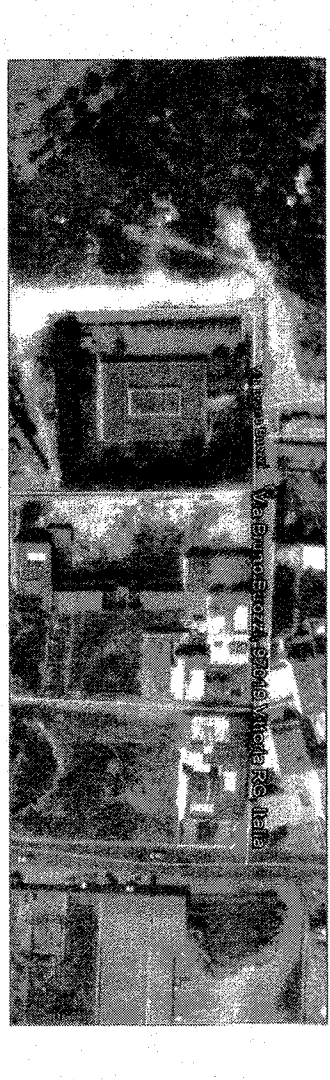


COMUNE DI VITTORIA



progetto di:

MANUTENZIONE STRAORDINARIA, RISTRUTTURAZIONE, MIGLIORAMENTO SISMICO, ADEGUAMENTO ALLE NORME VIGENTI IN MATERIA DI AGIBILITÀ E SICUREZZA DELLE STRUTTURE PER LA SCUOLA
"SCUOLA MATERNA STATALE B. BUOZZI"

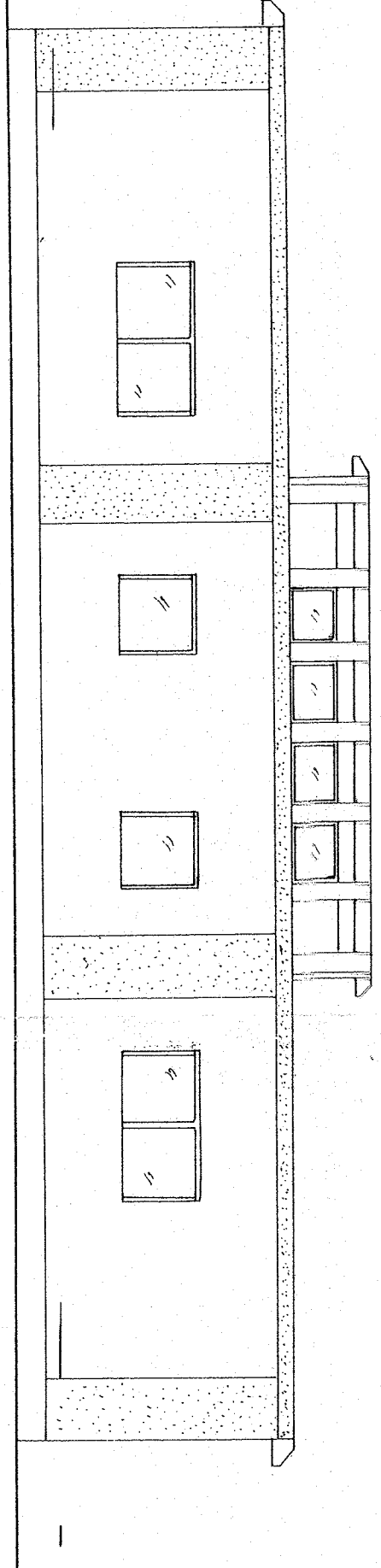
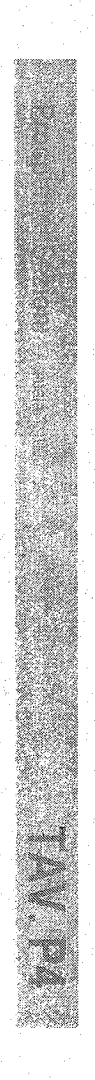
PROGETTO ESECUTIVO
UTC Direzione Lavori Pubblici

progettista arch. Giuseppe Salerno

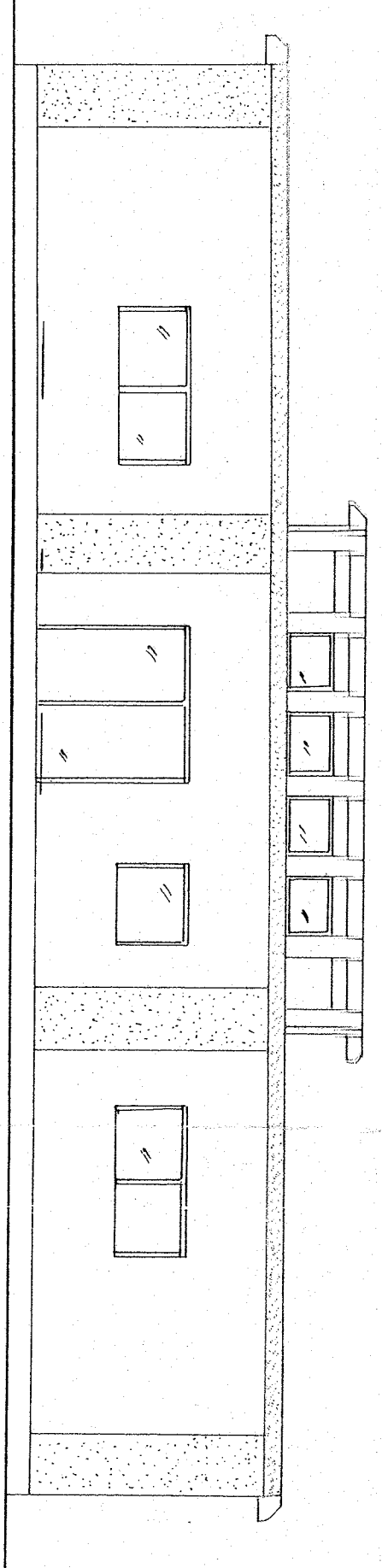
supervisione architetto Ing. Gianluigi Valsola

coordinatore della sicurezza in fase di progetto arch. Giancarlo Erimo

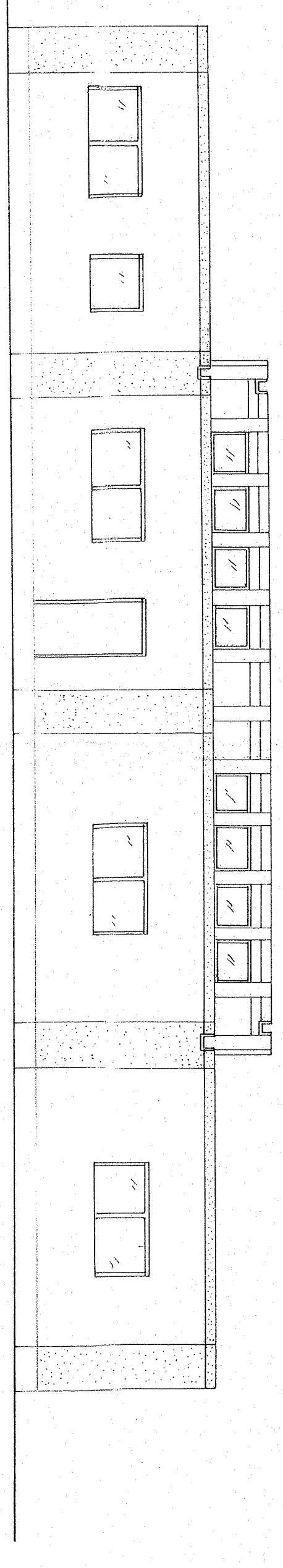
RUP-geom. Salvatore Fialli



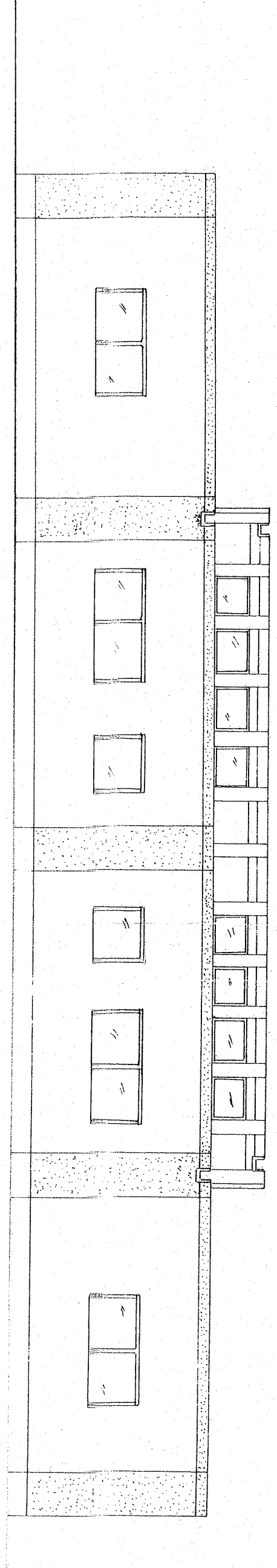
PROSPETTO OVEST



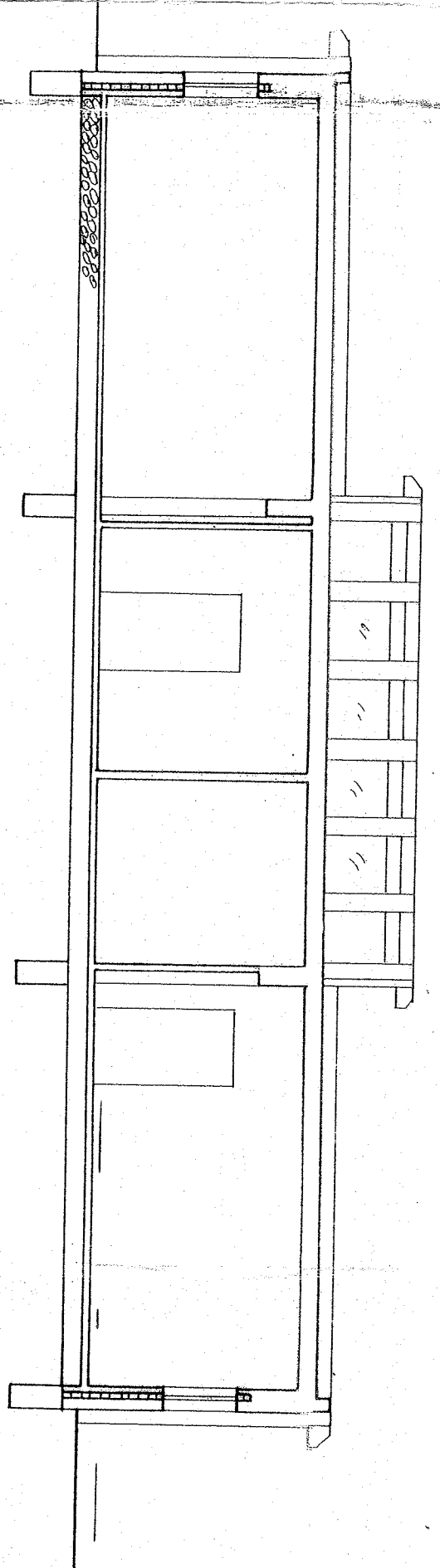
PROSPETTO EST



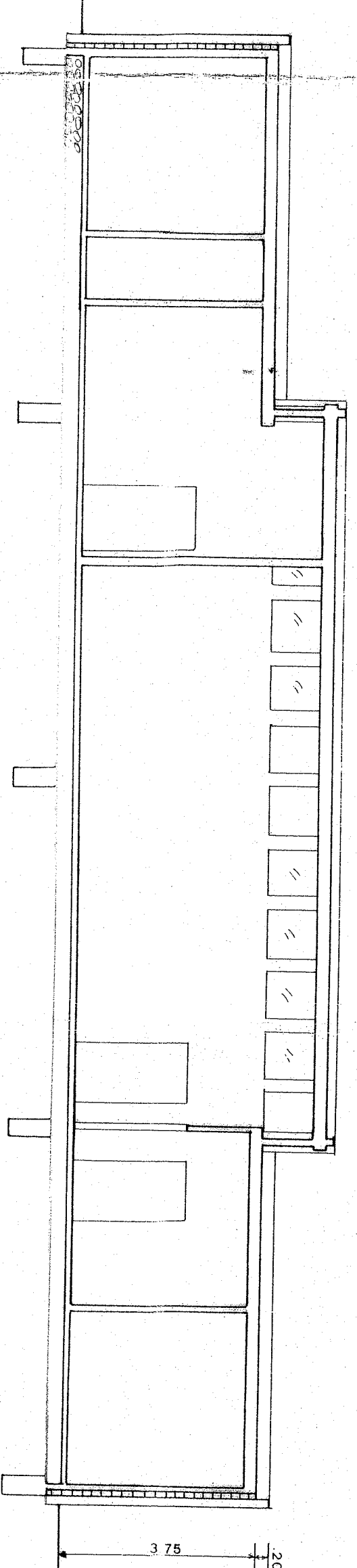
PROSPETTO NORD



PROSPETTO SUD



SEZIONE A A



SEZIONE B B

Dimensions: 3.75, 1.20, 4.95