

REGIONE SICILIANA
PROVINCIA DI RAGUSA
COMUNE DI VITTORIA

MANUTENZIONE STRAORDINARIA, RISTRUTTURAZIONE, MIGLIORAMENTO SISMICO
ADEGUAMENTO ALLE NORME VIGENTI IN MATERIA DI AGIBILITA' E SICUREZZA
DELLE STRUTTURE DELLA SCUOLA MEDIA INFERIORE "DON MILANI"



COMMITENTE: COMUNE DI VITTORIA

OGGETTO: SEZIONI

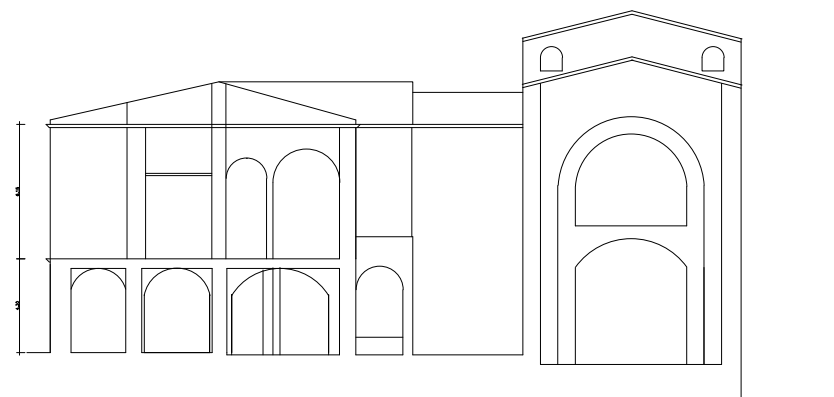
TAV. 3
scala 1:200

PROGETTISTA: arch. Giuseppe Salerno

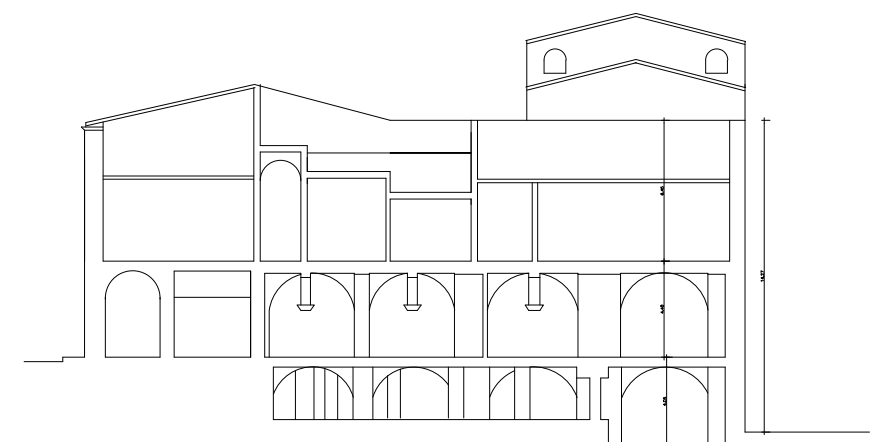
Vittoria, li



sezione A - A'



sezione B - B'



sezione C - C'